

สิ่งที่ส่งมาด้วย 2

(แบบปก)

ตราจังหวัด

แผนปฏิบัติการด้านแรงงาน
จังหวัด.....

ประจำปีงบประมาณ พ.ศ. 2561

หมายเหตุ

- ใช้ตัวอักษร Thai Sarabun และใช้เลขอารบิกทั้งหมด (รวมทั้งในตารางแผนด้วย) เพื่อจะเป็นในรูปแบบเดียวกันทั้งหมด

คำนำ

.....

.....

.....

.....

.....

.....

.....

.....

สารบัญ

1. คำนำ
2. ข้อมูลทั่วไปจังหวัด
 - 1) ยุทธศาสตร์ของจังหวัด
 - 2) ยุทธศาสตร์ด้านแรงงานของจังหวัด
 - 3) โครงสร้างประชากรและกำลังแรงงานของจังหวัด
 - 4) ข้อมูลด้านเศรษฐกิจ
 - 5) ข้อมูลด้านแรงงาน
 - 6) อื่นๆ (ถ้ามี)
3. โครงสร้าง/ภารกิจของหน่วยงานในสังกัดกระทรวงแรงงาน
4. อัตรากำลังเจ้าหน้าที่ในสังกัดกระทรวงแรงงาน ในจังหวัด
5. นโยบายสำคัญของกระทรวงแรงงานประจำปีงบประมาณ พ.ศ. 2561
6. สรุปงบประมาณรวม พ.ศ. 2561 แยกหน่วยงานและแหล่งที่มาของงบประมาณ (งบจากต้นสังกัด รวมทั้งเงินนอกงบประมาณ /งบจังหวัด/งบอื่นๆ)
7. แผนปฏิบัติการตามยุทธศาสตร์จัดสรรงบประมาณ ปี 2561 (**งบจากต้นสังกัด รวมทั้งเงินนอกงบประมาณ**) แต่ละยุทธศาสตร์เรียงตามหน่วยงาน
8. แผนงาน/โครงการ ที่ได้รับงบประมาณตามยุทธศาสตร์จังหวัด (**งบจังหวัดหรืองบประมาณที่ได้รับจากจังหวัดในภารกิจที่ได้รับมอบหมายจากจังหวัด**) โดยเรียงตามหน่วยงาน
9. แผนงาน/โครงการ ที่ได้รับงบประมาณจากหน่วยงานอื่น อาทิ กอ.รมน. ศอ.บต. ศพส. ศอ.ปส. สสส. สสช. อบจ. อบต. เป็นต้น

(ให้แทรกกระดาศีระหว่าง ข้อ 6,7 และ 8)

หมายเหตุ : ข้อมูลทั่วไปจังหวัด ข้อ 6) อื่นๆ (ถ้ามี) ให้พิจารณาตามความเหมาะสม

จังหวัด.....

ข้อมูลทั่วไปจังหวัด

.....
.....
.....
.....

ยุทธศาสตร์จังหวัด.....

วิสัยทัศน์

.....
.....
.....
.....

ประเด็นยุทธศาสตร์

.....
.....
.....
.....

เป้าประสงค์

.....
.....
.....
.....

ตัวชี้วัด

.....
.....
.....

ยุทธศาสตร์ด้านแรงงานจังหวัด.....

วิสัยทัศน์

.....

.....

.....

.....

ประเด็นยุทธศาสตร์

.....

.....

.....

.....

เป้าประสงค์

.....

.....

.....

.....

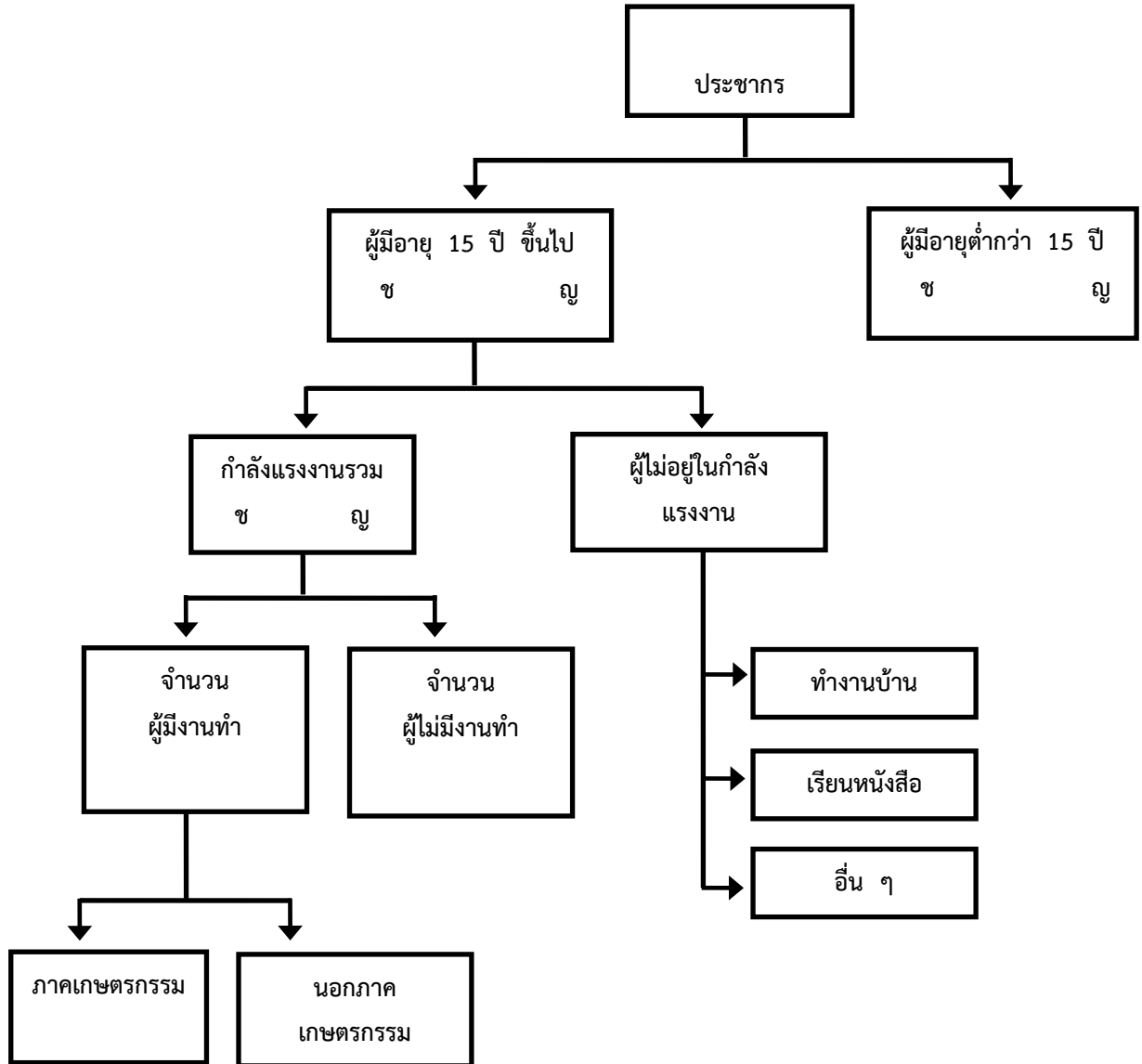
ตัวชี้วัด

.....

.....

.....

โครงสร้างประชากรและกำลังแรงงานจังหวัด.....



ข้อมูลด้านเศรษฐกิจ

- ๑) GPP
- ๒) ดัชนีราคาผู้บริโภค
- ๓) การจดทะเบียนพาณิชย์
- ๔) จำนวนวิสาหกิจชุมชน

(ข้อมูล ณ ไตรมาส ๓ ของปี พ.ศ. ๒๕๖๐)

ข้อมูลด้านแรงงาน

- ๑) จำนวนสถานประกอบการ
- ๒) จำนวนแรงงานในระบบ และนอกระบบ
- ๓) จำนวนแรงงานต่างด้าว
- ๔) จำนวนแรงงานไปทำงานต่างประเทศ

(ข้อมูล ณ สิ้นปีงบประมาณ ๒๕๖๐)

ข้อมูลอื่นๆ (ถ้ามี)

โครงสร้าง/ภารกิจของหน่วยงานในสังกัดกระทรวงแรงงาน

หน่วยงานในสังกัดกระทรวงแรงงานจังหวัด..... ประกอบด้วย หน่วยงาน
ดังนี้

1. สำนักงานแรงงานจังหวัด
2. สำนักงานจัดหางานจังหวัด
3. สถาบัน/ศูนย์พัฒนาฝีมือแรงงานจังหวัด
4. สำนักงานสวัสดิการและคุ้มครองแรงงานจังหวัด
5. สำนักงานประกันสังคมจังหวัด
6.

แต่ละหน่วยงานมีภารกิจหน้าที่ ดังนี้

สำนักงานแรงงานจังหวัด	มีหน้าที่	1. 2. 3.
สำนักงานจัดหางานจังหวัด	มีหน้าที่	1. 2. 3.
สถาบัน/ศูนย์พัฒนาฝีมือแรงงานจังหวัด	มีหน้าที่	1. 2. 3.
สำนักงานสวัสดิการและ คุ้มครองแรงงานจังหวัด	มีหน้าที่	1. 2. 3.
สำนักงานประกันสังคมจังหวัด	มีหน้าที่	1. 2. 3.
.....	มีหน้าที่	1. 2. 3.

อัตรากำลังเจ้าหน้าที่ของหน่วยงานในสังกัดจังหวัด (ปฏิบัติงานจริง)

หน่วยงาน	สรจ.			สจจ.			สพจ./ศพจ.			สสค.			สปจ.			*			รวม
	ช	ญ	รวม	ช	ญ	รวม	ช	ญ	รวม	ช	ญ	รวม	ช	ญ	รวม	ช	ญ	รวม	
1. ข้าราชการ																			
อำนวยการระดับสูง																			
ชำนาญการพิเศษ																			
ชำนาญการ																			
ปฏิบัติการ																			
ปฏิบัติงาน																			
2. ลูกจ้างประจำ																			
3. พนักงานราชการ																			
ปริญญาตรี																			
ช่างเทคนิค																			
ปวส.																			
ปวช.																			
4. พนักงานประกันสังคม																			
ระดับสูง																			
ระดับกลาง																			
ระดับต้น																			
5. พนักงานจ้างเหมา																			
ปริญญาตรี																			
ปวส.																			
ปวช. / ต่ำกว่า																			
6. ลูกจ้างชั่วคราว**																			
รวม																			

* กรณีจังหวัดที่มีหน่วยงานอื่นในสังกัด คือ ศูนย์ความปลอดภัยในการทำงานฯ ศูนย์ข่าวสารตลาดแรงงาน
ศูนย์ฟื้นฟูสมรรถภาพคนงานประจำภาคฯ

** ลูกจ้างโครงการของ สจจ.

นโยบายสำคัญของกระทรวงแรงงานประจำปีงบประมาณ พ.ศ. 2561

3 vision Ends

1. ยุติความเหลื่อมล้ำ (End to Inequality) ในทุกมิติ ไม่ว่าจะเป็นความเหลื่อมล้ำที่เกิดจากความแตกต่างของเพศ อายุ เชื้อชาติ หรือแม้กระทั่งสถานะของการทำงาน โดยแรงงานทุกกลุ่มรวมถึงแรงงานพิการจะต้องมีความเท่าเทียมกันในเรื่องสิทธิและโอกาส แรงงานชายและหญิงต้องได้รับการปฏิบัติที่เท่าเทียมกัน แรงงานที่เป็นเยาวชนและแรงงานสูงอายุต้องได้รับโอกาสในการทำงานที่เสทอภาคเช่นเดียวกับช่วงวัยอื่น แรงงานข้ามชาติต้องได้รับความคุ้มครองเช่นเดียวกับแรงงานไทย และสุดท้าย แรงงานนอกระบบต้องมีสิทธิเข้าถึงความคุ้มครองที่เป็นมาตรฐานรวมถึงมีโอกาสที่จะพัฒนาศักยภาพและพัฒนาทักษะเทียบเท่ากับแรงงานในระบบ เพื่อเสริมสร้างให้เกิดสังคมที่มีความเสมอภาคและเป็นธรรม สอดคล้องกับนโยบายรัฐบาล และเป้าหมายการพัฒนาที่ยั่งยืน SDGs ที่ต้องขจัดความยากจนและลดความเหลื่อมล้ำในสังคม

2. ยุติการจ้างงานในรูปแบบที่ไม่เป็นที่ยอมรับ (End to Unacceptable Forms of Employment) ในห้วง 3 ปีที่ผ่านมา กระทรวงแรงงานได้พยายามอย่างจริงจังที่จะขจัดปัญหาการค้ำมนุษย์ การใช้แรงงานภาคบังคับและการสร้างงานในรูปแบบที่เลวร้ายให้หมดสิ้นจากประเทศไทยโดยได้ปรับปรุงและแก้ไขกฎหมายที่เกี่ยวข้องไปหลายฉบับ พร้อมทั้งเพิ่มความเข้มงวดในการบังคับใช้กฎหมาย ซึ่งปัจจุบันถือว่าสถานการณ์ในเรื่องนี้ของประเทศไทยมีการพัฒนาการที่ดีขึ้นมากและเป็นที่ยอมรับในระดับสากล อย่างไรก็ตาม การจ้างงานในรูปแบบที่เลวร้ายไม่ว่าจะเป็นในรูปแบบใดต้องหมดสิ้นจากประเทศไทย เพื่อสร้างมาตรฐานการทำงานที่มีความสุขให้แก่คนในสังคม และเป็นการเสริมสร้างภาพลักษณ์ที่เอื้อต่อการประกอบธุรกิจในประเทศไทย ทั้งนี้ ต้องอาศัยความร่วมมือจากทุกภาคส่วน โดยเฉพาะอย่างยิ่งภาคธุรกิจ และองค์กรประชาสังคม ในการทำงานร่วมกับหน่วยงานของรัฐ เพื่อให้สามารถแก้ไขปัญหาได้อย่างตรงจุดและมีประสิทธิภาพ

3. ยุติความไม่มีประสิทธิภาพ (End to Inefficiency) เพื่อบรรลุเป้าหมายของกระทรวงแรงงานในการเป็นผู้อำนวยความสะดวกและกำกับดูแลนโยบาย โดยจะมีการปรับปรุงการทำงานในทุกเรื่องให้มีประสิทธิภาพเพิ่มขึ้น ด้วยการลดขั้นตอนลดค่าใช้จ่ายและลดเวลาในการทำธุรกรรมต่างๆ ที่เกี่ยวข้องกับงานด้านแรงงาน เพื่อลดต้นทุนให้แก่ภาคธุรกิจ และอำนวยความสะดวกแก่ประชาชนในการเข้าถึงบริการของรัฐ

6. วาระสำคัญ กระทรวงแรงงาน ปี 2561

1. บริหารจัดการด้านแรงงาน เพื่อสร้างโอกาสให้คนไทยมีงานทำอย่างเท่าเทียม และมีศักดิ์ศรี โดยการสร้างฐานข้อมูลแรงงาน เพื่อใช้ในการบริหารจัดการ และจับคู่ Demand – Supply ของแรงงานเพื่อป้องกันการเกิดสภาวะ “แรงงานล้น – ขาดตลาด” รวมทั้งใช้ในการกำกับดูแลและคุ้มครองแรงงาน

2. บริหารจัดการแรงงานต่างด้าว เพื่อสร้างฐานข้อมูลแรงงานต่างด้าว ว่าใครทำอะไร อยู่ที่ใด กับใคร เพื่อใช้ในการกำกับดูแลและคุ้มครองตามหลักสิทธิมนุษยชน และเพื่อใช้ในการบริหารจัดการแรงงานต่างด้าวให้สอดคล้องกับตลาด โดยบูรณาการการทำงานและข้อมูลจากหน่วยงานที่เกี่ยวข้อง

3. **สร้างระบบประกันทางสังคมที่เป็นธรรมและเท่าเทียม** มุ่งเน้นการพัฒนาระบบประกันสุขภาพให้มีประสิทธิภาพ เป็นธรรม และสร้างความเท่าเทียมให้กับแรงงานผู้ประกันตน เพื่อเสริมสร้างคุณภาพชีวิตที่ดีให้กับแรงงาน รวมทั้งมุ่งเน้นการปรับปรุงขอบเขตการคุ้มครองและสอดคล้องกับบริบทความเปลี่ยนแปลง และการนำระบบเทคโนโลยีมาใช้ในการอำนวยความสะดวกในการรับบริการ

4. **สร้างมาตรฐานการจ้างงาน** เพื่อส่งเสริมการจ้างงานในสถานประกอบการที่เป็นธรรม และเคารพสิทธิมนุษยชนของแรงงาน ทั้งแรงงานไทยและแรงงานต่างด้าว ที่เป็นที่ยอมรับและได้มาตรฐานระดับสากล เพื่อเสริมสร้างคุณภาพชีวิตที่ดีให้กับแรงงาน และสร้างภาพลักษณ์ที่ดีให้กับประเทศไทย

5. **พัฒนาทักษะแรงงาน** การพัฒนาทรัพยากรมนุษย์ให้มีทักษะ ศักยภาพและสมรรถนะที่จำเป็นในการทำงาน ให้สอดคล้องกับบริบทการเปลี่ยนแปลง เพราะคุณภาพแรงงานคือรากฐานและเป็น “หัวใจ” สำคัญในการขับเคลื่อนนโยบาย Thailand 4.0 โดยเฉพาะอย่างยิ่ง ทักษะทางเทคโนโลยีและความคิดสร้างสรรค์เพื่อผลิตนวัตกรรมในการทำงาน

6. **พัฒนากระทรวงแรงงานโดยใช้ระบบราชการ 4.0** ท่ามกลางสถานการณ์การเปลี่ยนแปลงในทุกมิติ กระทรวงแรงงานในฐานะหน่วยงานที่มีความสำคัญในการขับเคลื่อนนโยบายการพัฒนาของประเทศ จำเป็นจะต้องปรับตัวเพื่อเข้าสู่ระบบราชการ 4.0 เพื่อเป็นระบบราชการที่เป็นที่พึงของประชาชนและเชื่อถือไว้วางใจได้

***** (ให้หน่วยงานสังกัดกระทรวงแรงงานในจังหวัดนำนโยบายสำคัญของกระทรวงแรงงานประจำปีงบประมาณ พ.ศ. 2561 ชำรงต้นไประบุไว้ในแผนปฏิบัติการด้านแรงงานจังหวัด) *****

รวมงบประมาณ พ.ศ. 2561 ตามแผนปฏิบัติการด้านแรงงาน

จังหวัด.....

หน่วย : บาท

ที่	ส่วนราชการ	รวม งบประมาณ ทั้งสิ้น (1)+(2)+(3)	งบประมาณต้นสังกัด					งบประมาณ จังหวัด (2)	งบประมาณ อื่นๆ (3)
			รวม (1)	ยุทธศาสตร์ ที่ 1	ยุทธศาสตร์ ที่ 2	ยุทธศาสตร์ ที่ 3	ยุทธศาสตร์ ที่ 4		
1	สำนักงานแรงงานจังหวัด								
2	สำนักงานจัดหางานจังหวัด								
3	ศูนย์พัฒนาฝีมือแรงงานจังหวัด								
4	สำนักงานสวัสดิการและคุ้มครอง แรงงานจังหวัด								
5	สำนักงานประกันสังคมจังหวัด								
6								
รวม									

(ให้ระบุงบประมาณเฉพาะงบทำงาน = (งบดำเนินงาน+งบอุดหนุน+งบรายจ่ายอื่น) ส่วนงบประมาณต้นสังกัด = (เงินงบประมาณ+เงินนอกงบประมาณ) โดยไม่รวมค่าใช้จ่ายบุคลากรและงบดำเนินงานที่เป็นค่าใช้จ่ายตามสิทธิ เช่น ค่าเช่าบ้าน ค่ารักษาพยาบาล เป็นต้น)

ยุทธศาสตร์จัดสรรงบประมาณปี พ.ศ. 2561

ยุทธศาสตร์ที่ 1 ยุทธศาสตร์ด้านความมั่นคง

- (1) แผนงานบูรณาการ : การสร้างความปรองดองและสมานฉันท์ (สป. กสร.)
- (2) แผนงานบูรณาการ : การขับเคลื่อนการแก้ไขปัญหาจังหวัดชายแดนภาคใต้ (กสร. กพร.)
- (3) แผนงานบูรณาการ : การจัดการปัญหาแรงงานต่างด้าวและการค้ามนุษย์ (สป. กกจ. กสร.)
- (4) แผนงานบูรณาการ : การป้องกัน ปราบปราม และบำบัดรักษาผู้ติดยาเสพติด (สป. กสร.)
- (5) แผนงานพื้นฐาน : เสริมสร้างความมั่นคงของสถาบันหลักของชาติ (กกจ.)
- (6) แผนงานพื้นฐาน : ส่งเสริมความสัมพันธ์ระหว่างประเทศด้านความมั่นคง (กกจ.)

ยุทธศาสตร์ที่ 2 ยุทธศาสตร์ด้านการสร้างความสามารถในการแข่งขันของประเทศ

- (1) แผนงานบูรณาการ : การพัฒนาอุตสาหกรรมศักยภาพ (กพร.)
- (2) แผนงานบูรณาการ : ส่งเสริมวิสาหกิจขนาดกลางและขนาดย่อม (กพร. กสร.)
- (3) แผนงานบูรณาการ : การพัฒนาพื้นที่เขตเศรษฐกิจพิเศษ (กกจ. กพร. กสร.)
- (4) แผนงานบูรณาการ : วิจัยและนวัตกรรม (สป. กพร. กสร.)
- (5) แผนงานบูรณาการ : เสริมสร้างความเข้มแข็งและยั่งยืนให้เศรษฐกิจภายในประเทศ (กพร.)
- (6) แผนงานยุทธศาสตร์ : การพัฒนาและยกระดับผลิตภาพแรงงาน (สป. กกจ. กพร. สปส. สสปท.)
- (7) แผนงานยุทธศาสตร์ : การพัฒนาความร่วมมือด้านต่างประเทศและรักษาผลประโยชน์ชาติ (กพร. กสร.)
- (8) แผนงานพื้นฐาน : ด้านการสร้างความสามารถในการแข่งขันของประเทศ (สป. กกจ. กพร. กสร. สสปท.)

ยุทธศาสตร์ที่ 3 ยุทธศาสตร์ด้านการพัฒนาและเสริมสร้างศักยภาพคน

- (1) แผนงานบูรณาการ : การพัฒนาศักยภาพคนตามช่วงวัย (สป. กกจ. กพร. กสร.)

ยุทธศาสตร์ที่ 4 ยุทธศาสตร์ด้านการแก้ไขปัญหาความยากจน ลดความเหลื่อมล้ำ และสร้างการเติบโตจากภายใน

- (2) แผนงานบูรณาการ : การพัฒนาระบบประกันสุขภาพ (สปส.)

ยุทธศาสตร์ที่ 6 ยุทธศาสตร์ด้านการปรับสมดุลและพัฒนาระบบบริหารจัดการภาครัฐ

- (1) แผนงานบูรณาการ : การป้องกัน ปราบปรามการทุจริตและประพฤติมิชอบ (สป. กกจ. กพร. กสร.)
- (2) แผนงานบูรณาการ : การอำนวยความสะดวกทางธุรกิจ (กกจ.)

แผนปฏิบัติการด้านแรงงาน ประจำปีงบประมาณ พ.ศ. 2561 จังหวัด.....
 ยุทธศาสตร์การจัดสรรงบประมาณรายจ่ายประจำปีงบประมาณ พ.ศ.2561 ที่
 แผนงาน..... ผลผลิต/โครงการ
 ตัวชี้วัดผลผลิตเชิงปริมาณ.....
 ตัวชี้วัดผลผลิตเชิงคุณภาพ
 งบประมาณรวมทั้งผลผลิต.....บาท ประชาชนได้รับประโยชน์.....คน

ลำดับ ที่	งาน/โครงการ/กิจกรรม	หน่วยนับ	ผลรวม เป้าหมาย / งบประมาณ	ไตรมาสที่ 1			ไตรมาสที่ 2			ไตรมาสที่ 3			ไตรมาส 4			หน่วยงาน รับผิดชอบ	นโยบายสำคัญ	
				ต.ค.	พ.ย.	ธ.ค.	ม.ค.	ก.พ.	มี.ค.	เม.ย.	พ.ค.	มิ.ย.	ก.ค.	ส.ค.	ก.ย.		3 Vision Ends*	6 วาระ สำคัญ*
1	กิจกรรมหลักที่ 1 งบประมาณรวม	ครั้ง/คน/แห่ง บาท		60	60	60	61	61	61	61	61	61	61	61	61			
	1.1 งาน/โครงการ/กิจกรรม..... งบประมาณ	ครั้ง/คน/แห่ง บาท																
	1.2 งาน/โครงการ/กิจกรรม..... งบประมาณ	ครั้ง/คน/แห่ง บาท																
2	กิจกรรมหลักที่ 2 งบประมาณรวม	ครั้ง/คน/แห่ง บาท																
	2.1 งาน/โครงการ/กิจกรรม..... งบประมาณ	ครั้ง/คน/แห่ง บาท																
	2.2 งาน/โครงการ/กิจกรรม..... งบประมาณ	ครั้ง/คน/แห่ง บาท																

* นโยบายสำคัญกลุ่มสาระบุพมาเลข ความสอดคล้องในระดับกิจกรรมหลัก ประกอบด้วย

3 Vision Ends : 1 = ยุติความเหลื่อมล้ำ (End to Inequality) / 2=ยุติการจ้างงานในรูปแบบที่ไม่เป็นที่ยอมรับ (End to Unacceptable Forms of Employment) / 3=ยุติความไม่มีประสิทธิภาพ (End to Inefficiency)

6 วาระสำคัญ : 1=บริหารจัดการด้านแรงงาน / 2=บริหารจัดการแรงงานต่างด้าว / 3=สร้างระบบประกันทางสังคมที่เป็นธรรมและเท่าเทียม / 4=สร้างมาตรฐานการจ้างงาน / 5=พัฒนาทักษะแรงงาน /

6=พัฒนากระทรวงแรงงานโดยใช้ระบบราชการ 4.0

งบประมาณจังหวัด (ถ้ามี)

แผนปฏิบัติการด้านแรงงาน ประจำปีงบประมาณ พ.ศ. 2561 จังหวัด.....
 ยุทธศาสตร์จังหวัด ยุทธศาสตร์ที่
 ตัวชี้วัดยุทธศาสตร์
 งบประมาณรวมทั้งสิ้นบาท ประชาชนได้รับประโยชน์.....คน

ลำดับ ที่	งาน/โครงการ/กิจกรรม	หน่วยนับ	ผลรวม เป้าหมาย / งบประมาณ	ไตรมาสที่ 1			ไตรมาสที่ 2			ไตรมาสที่ 3			ไตรมาส 4			หน่วยงาน รับผิดชอบ
				ต.ค. 60	พ.ย. 60	ธ.ค. 60	ม.ค. 61	ก.พ. 61	มี.ค. 61	เม.ย. 61	พ.ค. 61	มิ.ย. 61	ก.ค. 61	ส.ค. 61	ก.ย. 61	
1	งาน/โครงการ/กิจกรรม.....															
	งบประมาณ															
2	งาน/โครงการ/กิจกรรม.....															
	งบประมาณ															
3	งาน/โครงการ/กิจกรรม.....															
	งบประมาณ															

งบประมาณอื่นๆ (ถ้ามี)

แผนปฏิบัติการด้านแรงงาน ประจำปีงบประมาณ พ.ศ. 2561 จังหวัด.....
 งบประมาณรวมทั้งสิ้น.....บาท ประชาชนได้รับประโยชน์.....คน
 แหล่งที่มาของงบประมาณ

ลำดับ ที่	งาน/โครงการ/กิจกรรม	หน่วยนับ	ผลรวม เป้าหมาย / งบประมาณ	ไตรมาสที่ 1			ไตรมาสที่ 2			ไตรมาสที่ 3			ไตรมาส 4			หน่วยงาน รับผิดชอบ
				ต.ค.60	พ.ย.60	ธ.ค.60	ม.ค.61	ก.พ.61	มี.ค.61	เม.ย.61	พ.ค.61	มิ.ย.61	ก.ค.61	ส.ค.61	ก.ย.61	
	งบประมาณรวม															
1	งาน/โครงการ/กิจกรรม															
	งบประมาณ															
2	งาน/โครงการ/กิจกรรม															
	งบประมาณ															
3	งาน/โครงการ/กิจกรรม															
	งบประมาณ															

**คำอธิบายประกอบการจัดทำแผนปฏิบัติการด้านแรงงานจังหวัด
ประจำปีงบประมาณ พ.ศ. 2561**

หัวข้อ	คำอธิบาย
1. คำนำ	
2. ข้อมูลทั่วไปจังหวัด	ระบุข้อมูลทั่วไปที่จำเป็นต่อการขับเคลื่อนการดำเนินงานด้านแรงงานในจังหวัด ประกอบด้วย
1) ยุทธศาสตร์ของจังหวัด	ยุทธศาสตร์จังหวัด พร้อมอธิบายโดยสังเขป ดังนี้ 1) วิสัยทัศน์ 2) ประเด็นยุทธศาสตร์ 3) เป้าประสงค์ 4) ตัวชี้วัด
2) ยุทธศาสตร์ด้านแรงงานของจังหวัด	ยุทธศาสตร์ด้านแรงงานจังหวัด พร้อมอธิบายโดยสังเขป ดังนี้ 1) วิสัยทัศน์ 2) ประเด็นยุทธศาสตร์ 3) เป้าประสงค์ 4) ตัวชี้วัด
3) โครงสร้างประชากรและกำลังแรงงานของจังหวัด	ระบุโครงสร้างจำนวนประชากรและกำลังแรงงานของจังหวัด
4) ข้อมูลด้านเศรษฐกิจ	ข้อมูลด้านเศรษฐกิจของจังหวัด ประกอบด้วย 1) GPP 2) ดัชนีราคาผู้บริโภค 3) การจดทะเบียนพาณิชย์ 4) จำนวนวิสาหกิจชุมชน (ข้อมูล ณ ไตรมาส 3 ของปี พ.ศ. 2560)
5) ข้อมูลด้านแรงงาน	ข้อมูลด้านแรงงานของจังหวัด ประกอบด้วย 1) จำนวนสถานประกอบการ 2) จำนวนแรงงานในระบบ และนอกระบบ 3) จำนวนแรงงานต่างด้าว 4) จำนวนแรงงานไปทำงานต่างประเทศ (ข้อมูล ณ สิ้นปีงบประมาณ 2560)
6) อื่นๆ (ถ้ามี)	ข้อมูลของจังหวัด เรื่องอื่นๆ ที่จำเป็น (ถ้ามี)
3. โครงสร้าง/ภารกิจของหน่วยงานในสังกัดกระทรวงแรงงาน	ระบุโครงสร้างและภารกิจของหน่วยงานในสังกัดกระทรวงแรงงาน
4. อัตรากำลังเจ้าหน้าที่ในสังกัดกระทรวงแรงงาน ในจังหวัด	ระบุอัตรากำลังเจ้าหน้าที่ในสังกัดกระทรวงแรงงาน ในจังหวัด

หัวข้อ	คำอธิบาย
5. นโยบายสำคัญของกระทรวงแรงงาน ประจำปีงบประมาณ พ.ศ. 2561	นโยบายสำคัญของกระทรวงแรงงานประจำปีงบประมาณ พ.ศ. 2561 คือ 3 Vision Ends และ 6 วาระสำคัญกระทรวงแรงงาน ให้สำนักงานแรงงานจังหวัด นำรายละเอียดนโยบายสำคัญที่กระทรวงแรงงานระบุไว้ในแบบรูปเล่มแผนปี 61 หน้า 10-11 ไปบรรจุไว้ในแผนปฏิบัติการด้านแรงงานของแต่ละจังหวัด
6. สรุบบงบประมาณรวม พ.ศ. 2561 แยกหน่วยงานและแหล่งที่มาของงบประมาณ (งบจากต้นสังกัด รวมทั้งเงินนอกงบประมาณ /งบจังหวัด/งบอื่นๆ)	สรุบบงบประมาณรวม พ.ศ. 2561 ตามยุทธศาสตร์การจัดสรรงบประมาณ จำแนกหน่วยงานและแหล่งที่มาของงบประมาณ (งบจากต้นสังกัด รวมทั้งเงินนอกงบประมาณ /งบจังหวัด/งบอื่นๆ)
7. แผนปฏิบัติการตามยุทธศาสตร์จัดสรรงบประมาณ ปี 2561 (งบจากต้นสังกัด รวมทั้งเงินนอกงบประมาณ) แต่ละยุทธศาสตร์เรียงตามหน่วยงาน	แผนปฏิบัติการ 1. ให้จำแนกตามยุทธศาสตร์จัดสรรงบประมาณ เป็นลำดับแรก และจำแนกตามหน่วยงานเป็นลำดับถัดไป 2. ในส่วนงบประมาณต้นสังกัด ให้ระบุความเชื่อมโยงนโยบายสำคัญ ในระดับกิจกรรมหลัก (เฉพาะกิจกรรมหลักที่กระทรวงแรงงานระบุให้เป็นกิจกรรมที่เป็นนโยบายสำคัญ (ดูจากแบบสรุปโครงการ กิจกรรม))
8. แผนงาน/โครงการ ที่ได้รับงบประมาณตามยุทธศาสตร์จังหวัด (งบจังหวัดหรืองบประมาณที่ได้รับจากจังหวัดในภารกิจที่ได้รับมอบหมายจากจังหวัด)	ระบุแผนงาน/โครงการที่ได้รับการจัดสรรงบประมาณจากงบจังหวัดหรือจากงบประมาณในภารกิจที่ได้รับมอบหมายจากจังหวัดโดยเรียงตามหน่วยงาน
9. แผนงาน/โครงการ ที่ได้รับงบประมาณจากหน่วยงานอื่น	ระบุแผนงาน/โครงการ ที่ได้รับงบประมาณจากหน่วยงานอื่น อาทิ กอ.รมน. ศอ.บต. ศพส. ศอ.ปส. สสส. สสช. อบจ. อบต. เป็นต้น

คำอธิบายเพิ่มเติม

- ๑) ใช้ตัวอักษร Thai Sarabun และใช้เลขอารบิก ทั้งหมด (รวมทั้งในตารางแผนด้วย) เพื่อจะเป็นในรูปแบบเดียวกันทั้งหมด
- ๒) ส่วนของแผนปฏิบัติการให้จำแนกยุทธศาสตร์เป็นลำดับแรก แล้วจำแนกหน่วยงานที่มีโครงการ/กิจกรรมภายใต้ยุทธศาสตร์นั้นเป็นลำดับต่อไป เช่น

ยุทธศาสตร์ที่ 1 ด้านความ มั่นคง

- แผนปฏิบัติการของสำนักงานแรงงานจังหวัด
- แผนปฏิบัติการของสำนักงานจัดหางานจังหวัด
-

ยุทธศาสตร์ที่ 2 ด้านการสร้างความสามารถในการแข่งขันของประเทศ

- แผนปฏิบัติการของสำนักงานแรงงานจังหวัด
- แผนปฏิบัติการของสำนักงานจัดหางานจังหวัด
- แผนปฏิบัติการของศูนย์พัฒนาฝีมือแรงงานจังหวัด
-

เป็นต้น