

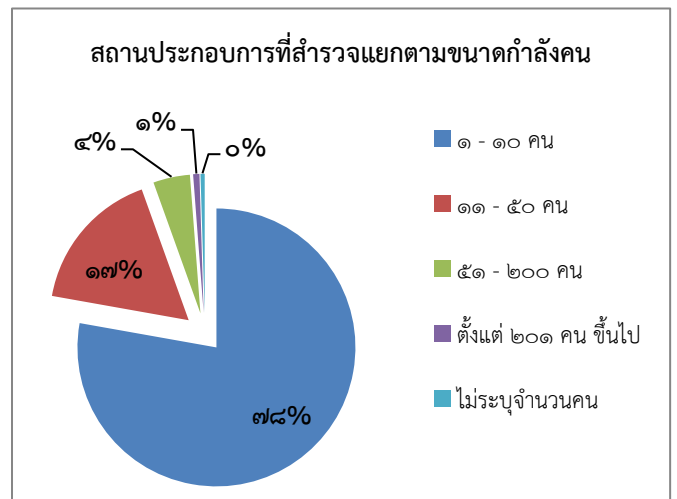
**สรุปผลการสำรวจความต้องการแรงงานของสถานประกอบการจังหวัดกำแพงเพชร
ประจำปีงบประมาณ พ.ศ. ๒๕๖๑**

สำนักงานแรงงานจังหวัดกำแพงเพชร ได้จัดทำโครงการสำรวจความต้องการแรงงานของสถานประกอบการ ประจำปีงบประมาณ พ.ศ. ๒๕๖๑ เพื่อสำรวจข้อมูลความต้องการแรงงานของสถานประกอบการ และพัฒนาฐานข้อมูลความต้องการแรงงานของสถานประกอบการให้เป็นปัจจุบัน สอดคล้องกับสถานการณ์การเปลี่ยนแปลงทางเศรษฐกิจ เพื่อใช้ในการวางแผนการผลิต และการพัฒนากำลังคนได้อย่างมีประสิทธิภาพ ดำเนินการสำรวจโดยใช้รายชื่อสถานประกอบการในพื้นที่จังหวัดกำแพงเพชรที่อยู่ในระบบประกันสังคม จำนวน ๑,๒๓๙ แห่ง โดยวิธีการใช้แบบสอบถาม และบันทึกข้อมูลลงในระบบสารสนเทศของกระทรวงแรงงาน ระยะเวลาการสำรวจระหว่างเดือนพฤษภาคม – กรกฎาคม ๒๕๖๑ สรุปผลการสำรวจดังนี้

๑. จำนวนสถานประกอบการแยกตามขนาดกำลังคน

จำนวนสถานประกอบการที่ดำเนินการสำรวจ จำนวน ๑,๒๓๙ แห่ง แยกตามขนาดกำลังคน ดังนี้

ขนาดสถานประกอบการ	จำนวนสถานประกอบการ (แห่ง)
๑ - ๑๐ คน	๙๖๔
๑๑ - ๕๐ คน	๒๐๗
๕๑ - ๒๐๐ คน	๕๓
ตั้งแต่ ๒๐๑ คน ขึ้นไป	๙
ไม่ระบุจำนวนคน	๖
รวม	๑,๒๓๙

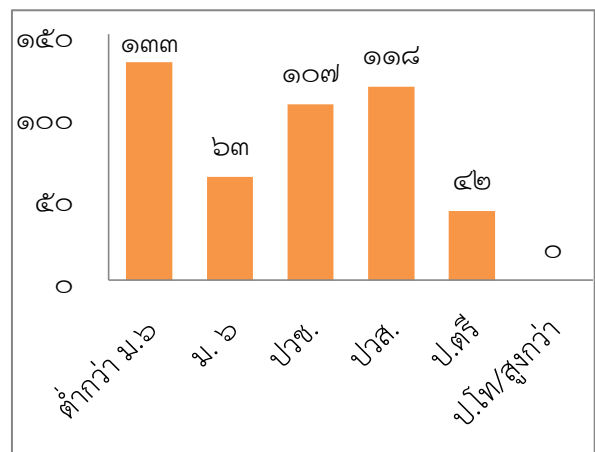


๒. จำนวนสถานประกอบการที่ต้องการแรงงาน

จากการสำรวจความต้องการแรงงานของสถานประกอบการในพื้นที่จังหวัดกำแพงเพชร จำนวน ๑,๒๓๙ แห่ง มีสถานประกอบการที่ต้องการแรงงาน จำนวน ๑๐๐ แห่ง ๔๖๓ คน และไม่ต้องการแรงงานเพิ่มจำนวน ๑,๑๓๙ แห่ง

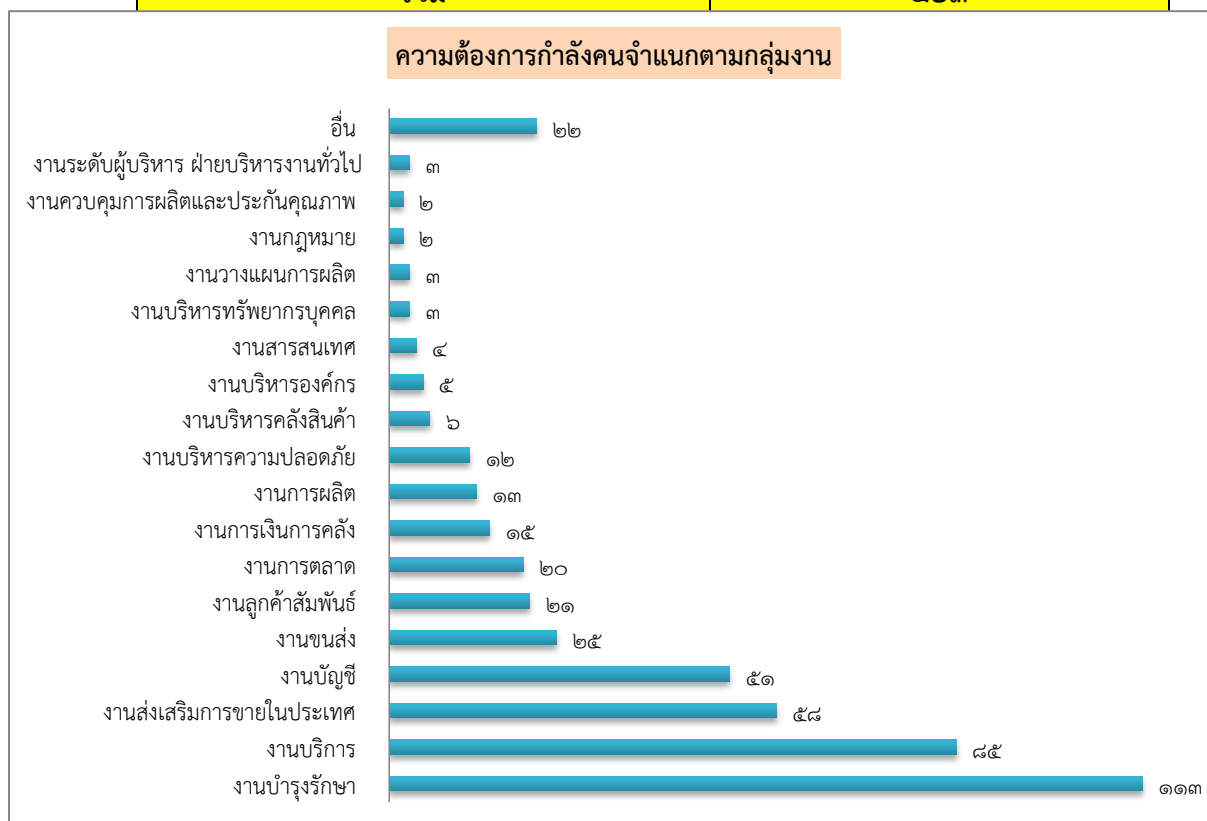
๓. ความต้องการแรงงาน จำแนกตามวุฒิการศึกษา

วุฒิการศึกษา	จำนวน (คน)
ต่ำกว่า ม.๖	๑๓๓
ม. ๖	๖๓
ปวช.	๑๐๗
ปวส.	๑๑๘
ป.ตรี	๔๒
ป.โท/สูงกว่า	๐
รวม	๔๖๓



๔. ความต้องการแรงงาน จำแนกตามประเภทงาน

ลำดับ	งาน	จำนวนคน
๑	งานบำรุงรักษา	๑๑๓
๒	งานบริการ	๘๕
๓	งานส่งเสริมการขายในประเทศ	๕๘
๔	งานบัญชี	๕๑
๕	งานขนส่ง	๒๕
๖	งานลูกค้าสัมพันธ์	๒๑
๗	งานการตลาด	๒๐
๘	งานการเงินการคลัง	๑๕
๙	งานการผลิต	๑๓
๑๐	งานบริหารความปลอดภัย	๑๒
๑๑	งานบริหารคลังสินค้า	๖
๑๒	งานบริหารองค์กร	๕
๑๓	งานสารสนเทศ	๔
๑๔	งานบริหารทรัพยากรบุคคล	๓
๑๕	งานวางแผนการผลิต	๓
๑๖	งานกฎหมาย	๒
๑๗	งานควบคุมการผลิตและประกันคุณภาพ	๒
๑๘	งานระดับผู้บริหาร ฝ่ายบริหารงานทั่วไป	๓
๑๙	อื่น	๒๒
รวม		๔๖๓



๕. ความต้องการแรงงาน จำแนกตามกลุ่มอุตสาหกรรม

ลำดับ	ประเภทอุตสาหกรรม	จำนวนคน
๑	กลุ่มอุตสาหกรรมอาหาร	๑๔๒
๒	กลุ่มอุตสาหกรรมน้ำตาล	๓๖
๓	กลุ่มอุตสาหกรรมเครื่องจักรกลการเกษตร	๓๔
๔	กลุ่มอุตสาหกรรมยานยนต์	๒๙
๕	กลุ่มอุตสาหกรรมเฟอร์นิเจอร์	๕
๖	กลุ่มอุตสาหกรรมชิ้นส่วนและอะไหล่ยานยนต์	๔
๗	กลุ่มอุตสาหกรรมเซรามิก	๔
๘	กลุ่มอุตสาหกรรมพลังงานทดแทน	๓
๙	กลุ่มอุตสาหกรรมไม้อัด ไม้บาง และวัสดุแผ่น	๒
๑๐	กลุ่มอุตสาหกรรมหลังคาและอุปกรณ์	๒
๑๑	กลุ่มอุตสาหกรรมไฟฟ้า อิเล็กทรอนิกส์ และโทรคมนาคม	๑
๑๒	กลุ่มอุตสาหกรรมโรงกลั่นน้ำมันปิโตรเลียม	๑
รวม		๒๖๓

๖. ความต้องการแรงงาน จำแนกตามกลุ่มภาคบริการ

ลำดับ	สาขา	ประเภทบริการ	จำนวนคน
๑	สาขาบริการจัดจำหน่าย	บริการค้าปลีกค้าส่ง	๑๑๖
๒	สาขาบริการก่อสร้างและวิศวกรรม	งานก่อสร้างและการติดตั้ง	๑๗
๓	สาขาบริการด้านการขนส่ง	บริการขนส่งทางบก	๘
๔	สาขาบริการสื่อสารโทรคมนาคม	โสตทัศน	๗
๕	สาขาบริการด้านการศึกษา	โรงเรียน	๔
๖	สาขาบริการจัดจำหน่าย	ตัวแทนจำหน่าย	๓
๗	สาขาบริการที่เกี่ยวข้องกับสุขภาพและทางสังคม	โรงพยาบาล	๒
๘	สาขาบริการท่องเที่ยวและการเดินทางที่เกี่ยวข้อง	ธุรกิจโรงแรม	๒
๙	สาขาบริการด้านการเงิน	การเงินอื่นๆ	๑
๑๐	สาขาบริการด้านอื่น ๆ	บริการด้านอื่น ๆ	๔๐
รวม			๒๐๐

๗. สรุปผลความต้องการแรงงาน จำแนกตามฝ่าย งาน ตำแหน่ง และวุฒิการศึกษา

ฝ่าย	งาน	ตำแหน่ง	จำนวน คน	วุฒิการศึกษา (คน)					
				ต่ำกว่า ม.๖	ม.๖	ปวช.	ปวส.	ป.ตรี	ป.โท/ สูงกว่า
ฝ่ายบริหารทั่วไป	งานเลขานุการ	เลขานุการ/พนักงาน	๓	๐	๐	๐	๐	๓	๐
	งานบริหารองค์กร	ผู้ช่วยผู้จัดการ	๕	๐	๐	๐	๐	๕	๐
	งานกฎหมาย	พนักงาน (รายเดือน)	๒	๐	๐	๒	๐	๐	๐
	งานบริหารทรัพยากรบุคคล	พนักงาน (รายเดือน)	๓	๑	๐	๐	๐	๒	๐
	งานสารสนเทศ	พนักงาน (รายเดือน)	๔	๐	๐	๑	๓	๐	๐
ฝ่ายการเงินและ บัญชี	งานการเงินการคลัง	พนักงาน (รายเดือน)	๑๕	๐	๐	๒	๘	๕	๐
	งานบัญชี	พนักงาน (รายเดือน)	๕๑	๕	๕	๘	๒๙	๔	๐
ฝ่ายขายและ การตลาด	งานส่งเสริมการขายในประเทศ	พนักงาน (รายเดือน)	๕๔	๑๓	๑๘	๗	๑๕	๑	๐
		พนักงาน (รายวัน)	๔	๐	๐	๔	๐	๐	๐
	งานการตลาด	ผู้จัดการ	๑	๑	๐	๐	๐	๐	๐
		พนักงาน (รายเดือน)	๑๙	๐	๑	๑	๙	๘	๐
	งานลูกค้าสัมพันธ์	พนักงาน (รายเดือน)	๒๑	๙	๐	๓	๙	๐	๐

ฝ่าย	งาน	ตำแหน่ง	จำนวน คน	วุฒิการศึกษา (คน)					
				ต่ำกว่า ม. ๖	ม.๖	ปวช.	ปวส.	ป.ตรี	ป.โท/ สูงกว่า
ฝ่ายคลังสินค้าและ ขนส่ง	งานบริหารคลังสินค้า	พนักงาน (รายเดือน)	๖	๐	๕	๐	๐	๑	๐
	งานขนส่ง	พนักงาน (รายเดือน)	๑๕	๙	๒	๒	๒	๐	๐
		พนักงาน (รายวัน)	๑๐	๑๐	๐	๐	๐	๐	๐
ฝ่ายผลิต	งานวางแผนการผลิต	พนักงาน (รายเดือน)	๓	๐	๐	๐	๑	๒	๐
	งานการผลิต	ผู้ช่วยผู้จัดการ	๑	๐	๐	๐	๐	๑	๐
		หัวหน้า	๑	๐	๐	๐	๐	๑	๐
		พนักงาน (รายเดือน)	๑๑	๓	๑	๒	๕	๐	๐
	งานควบคุมการผลิตและ ประกันคุณภาพ	พนักงาน (รายเดือน)	๒	๐	๑	๐	๐	๑	๐
	งานบริหารความปลอดภัย	พนักงาน (รายเดือน)	๗	๔	๐	๑	๑	๑	๐
		พนักงาน (รายวัน)	๕	๕	๐	๐	๐	๐	๐
	งานบำรุงรักษา	พนักงาน (รายเดือน)	๑๑๑	๔๘	๑๓	๒๐	๒๖	๔	๐
		พนักงาน (รายวัน)	๒	๐	๐	๒	๐	๐	๐

ฝ่าย	งาน	ตำแหน่ง	จำนวน คน	วุฒิการศึกษา (คน)					
				ต่ำกว่า ม. ๖	ม.๖	ปวช.	ปวส.	ป.ตรี	ป.โท/ สูงกว่า
ฝ่ายบริการ	งานบริการ	พนักงาน (รายเดือน)	๘๔	๑๕	๑๑	๕๐	๗	๑	๐
		พนักงาน (รายวัน)	๑	๑	๐	๐	๐	๐	๐
อื่นๆ (โปรดระบุ)	อื่น	อื่น	๒๒	๙	๖	๒	๓	๒	๐
รวม			๑๐๖	๓๓	๒๓	๑๐๗	๑๑๘	๕๒	๐