

โครงการก่อสร้างโรงจอดรถจักรยานยนต์

ออกแบบโดย

สำนักงานปลัดกระทรวงแรงงาน
กระทรวงแรงงาน

โครงการก่อสร้างโรงจอดรถจักรยานยนต์

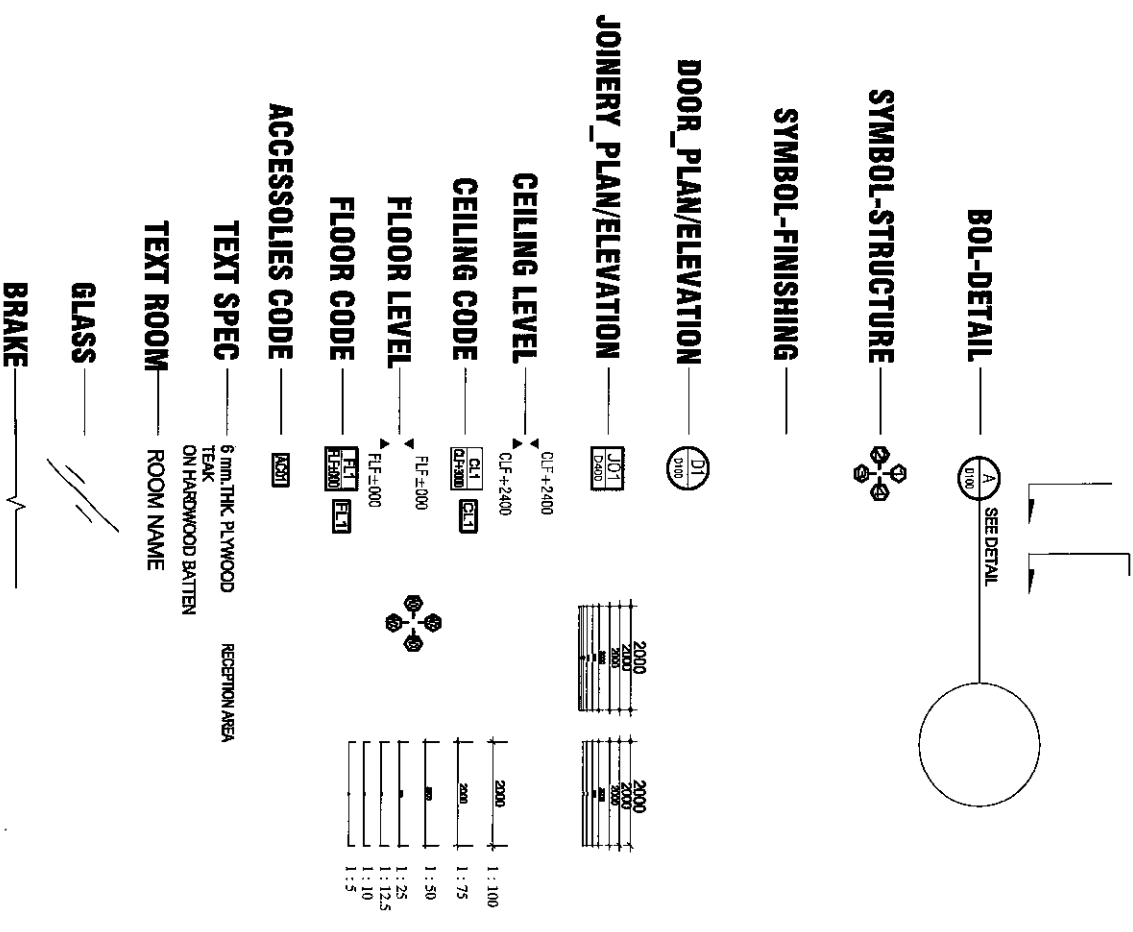
สัญลักษณ์ประกอบแบบ

มาตรฐานและวิธีการก่อสร้าง

- มาตรฐานวัสดุและวิธีการก่อสร้าง ใช้มาตรฐานวัสดุและวิธีการก่อสร้างของกรมโยธาธิการและผังเมือง ยกเว้น ในแบบจะระบุรายการเป็นอย่างอื่น
- วัสดุหรือครุภัณฑ์ใด ไม่ระบุแบบระบุให้ผู้รับจ้างนำเสนอแบบต่อคณะกรรมการตรวจรับพัสดุให้ถือเป็นลายลักษณ์อักษรก่อน
- งานใดที่ไม่มีระบุในแบบ แต่จำเป็นต้องมีเพื่อให้แบบสมบูรณ์ ผู้รับจ้างต้องจัดทำเพิ่มเติมให้โดยไม่สามารถเรียกค่าจ้างเพิ่มเติมได้

หมายเหตุ

- หากมีรายการและรูปแบบของงานก่อสร้างที่ขัดแย้งกัน ให้ถือคำวินิจฉัยของผู้ออกแบบเป็นข้อสิ้นสุด
- หากมีรายการและรูปแบบของงานก่อสร้างใดที่ไม่มีระบุ หรือ มี แต่ไม่ครบรายการ ให้ถือคำวินิจฉัยของผู้ออกแบบเป็นข้อสิ้นสุด



โครงการก่อสร้างโรงจอดรถจักรยานยนต์

รายการประกอบแบบงานก่อสร้าง

สัญลักษณ์พื้น

- 1 งานพื้นคอนกรีตเสริมเหล็กไว้รမ်းเซ ศก. 6 มม. @ 0.20 ม.# หนาไม่น้อยกว่า 10 ซม. ผิวขัดมันเรียบ และที่เส็งจจร สีเทาพื้นชนิดโพลียูรีเทน หนาไม่น้อยกว่า 0.10 ม.

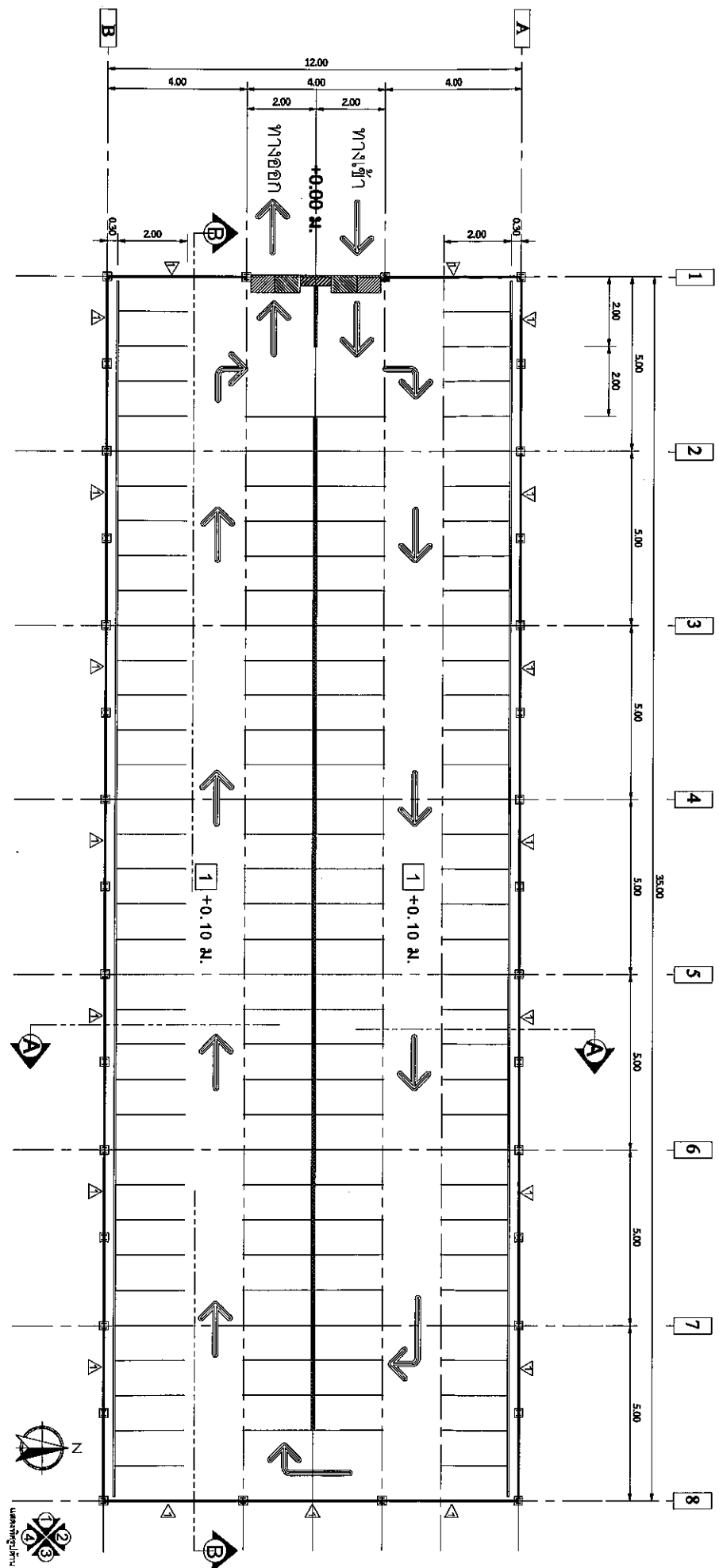
สัญลักษณ์ผนัง

- 1 ตะแกรงเหล็กฉีก XS32 ขนาดรู 12x30.5 มม หนา 1.6 มม สันตะแกรง 2.0 มม. โครงเคร่าท่อเหล็กแบนดำ ขนาด 1 "x 2" หนา 2.3 มม. และกรอบเหล็กทั้ง 4 ด้าน

งานหลังคา

แผ่นหลังคาเหล็กรีด AZ90,0.40mm.TMT (เลือกสีภายหลัง) ติดฉนวนกันความร้อน P.E.Foam หนา 5 มม.

โครงการก่อสร้างโรงจอดรถจักรยายนต์

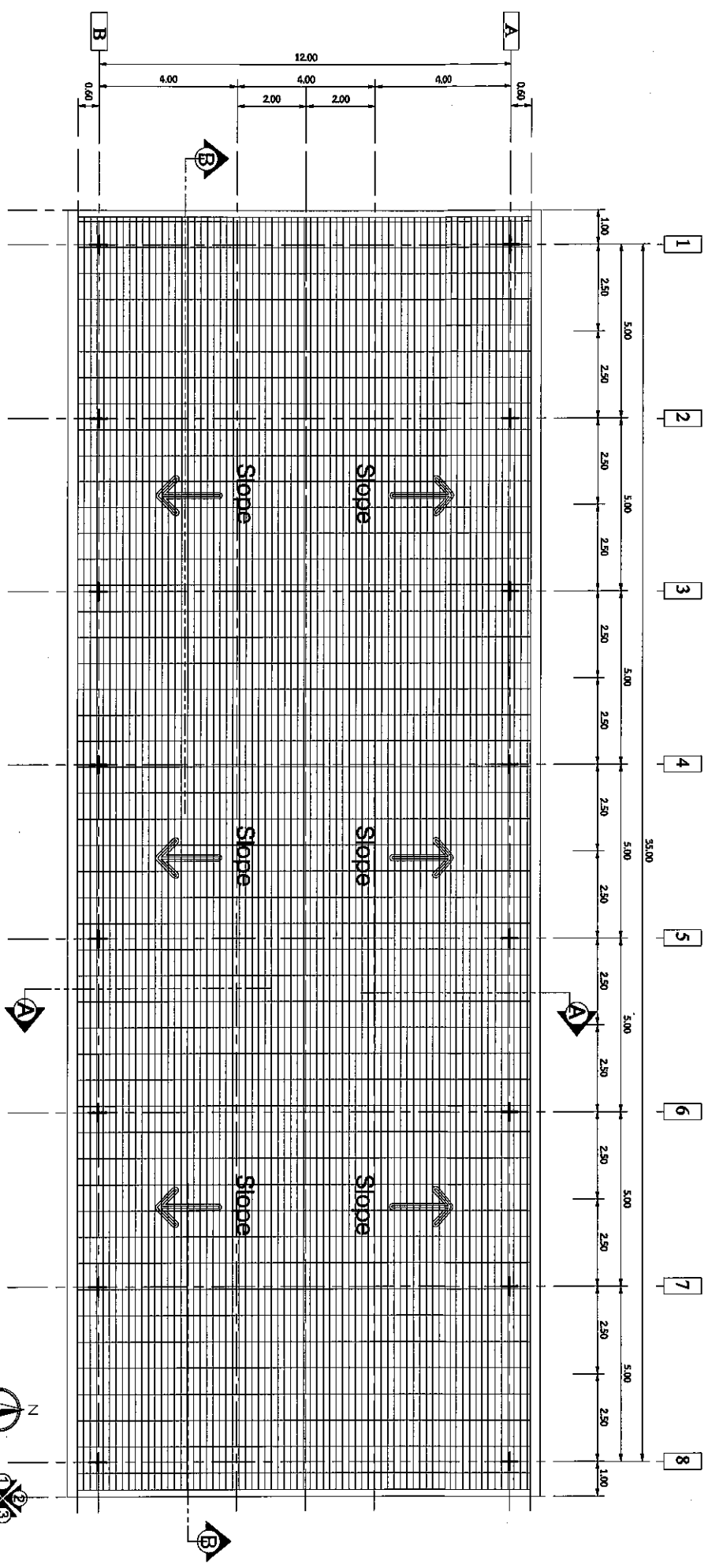


แปลนพื้นที่โรงจอดรถ

SCALE 1:100



โครงการก่อสร้างโรงจอดรถจักรยานยนต์



สัญลักษณ์

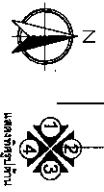


หลังคาแบบหลังคา A290, 0.40mm.TMT (เหล็กตีภายในหลัง) ติดตั้งงานกันความร้อน P.E.Foam หนา 5 มม.

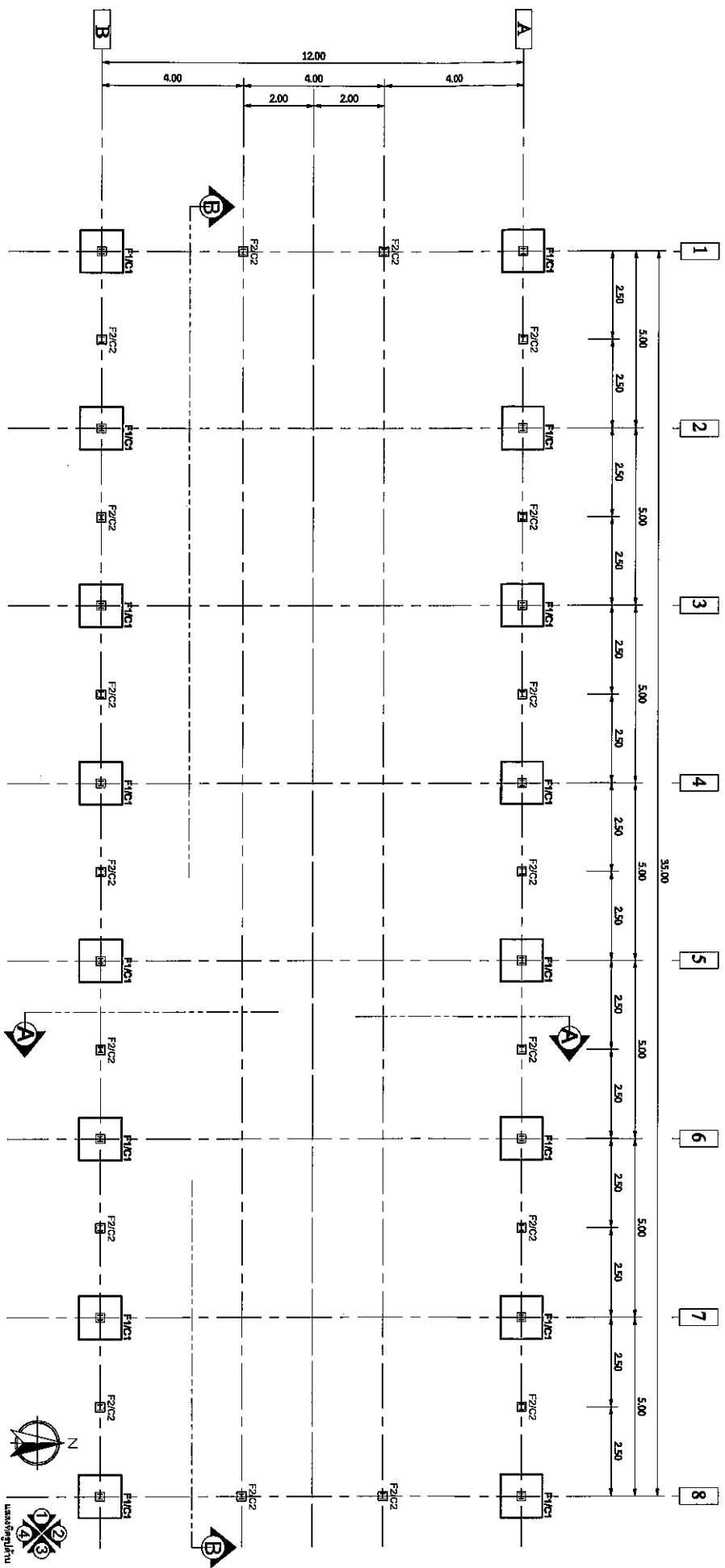
แปลนหลังคา

SCALE

1:100

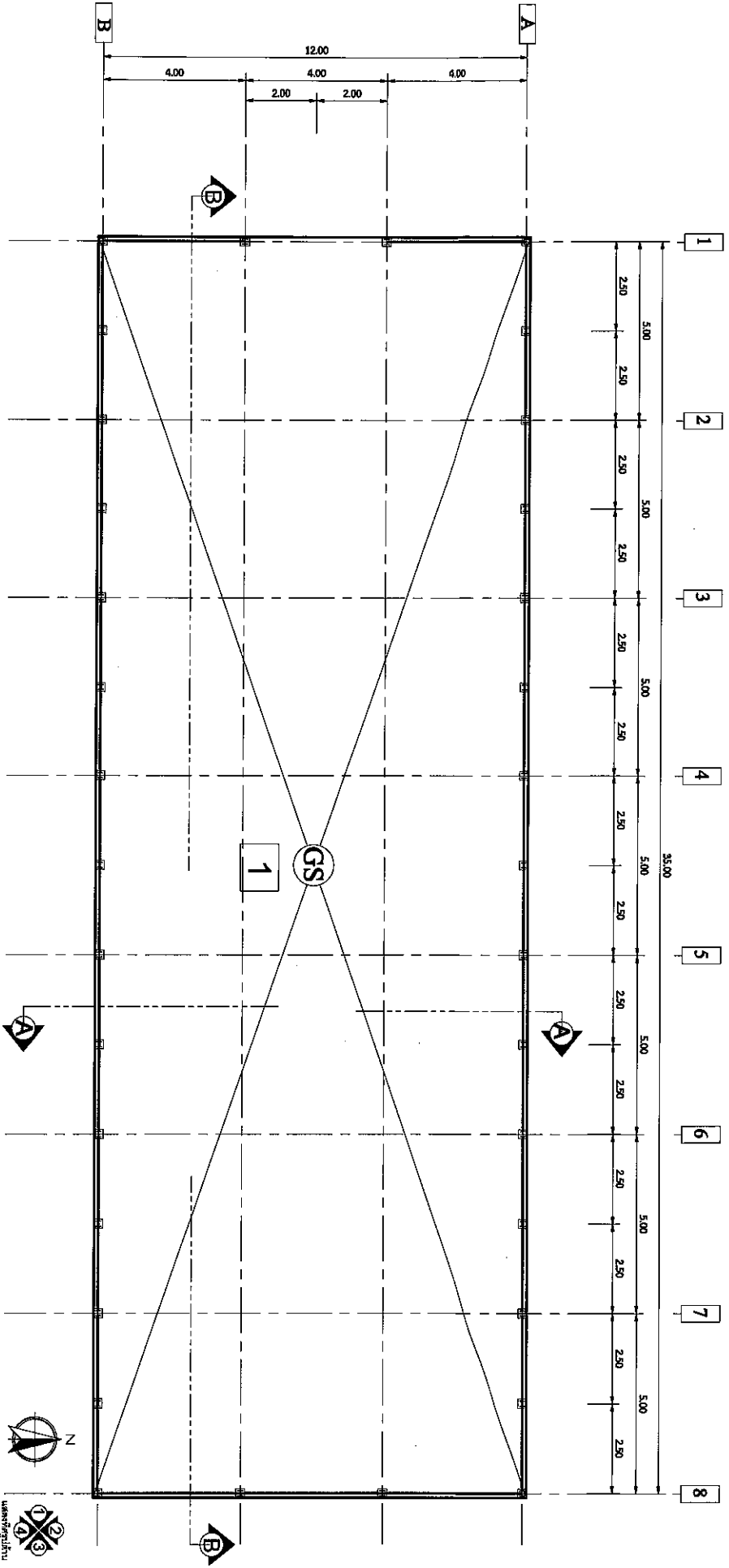


โครงการก่อสร้างโรงจอดรถจักรยานยนต์



แปลนโครงสร้างฐานราก
SCALE 1:100

โครงการก่อสร้างโรงจอดรถจักรยายนต์



สัญลักษณ์

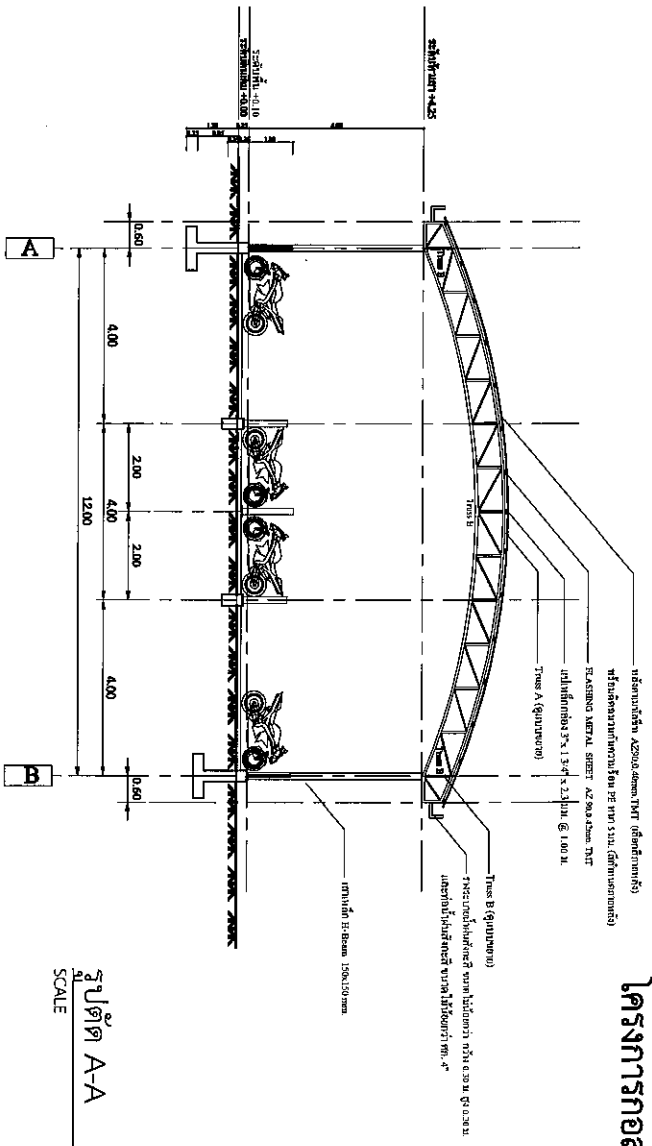
1 งานเทพื้นคอนกรีตเสริมเหล็ก วั้รับชม ศก. 6 มม. @ 0.20 ม.# ทนไฟไม่น้อยกว่า 10 ชม. ผิวทำคันทันเรียบ

แปลนโครงสร้างพื้น

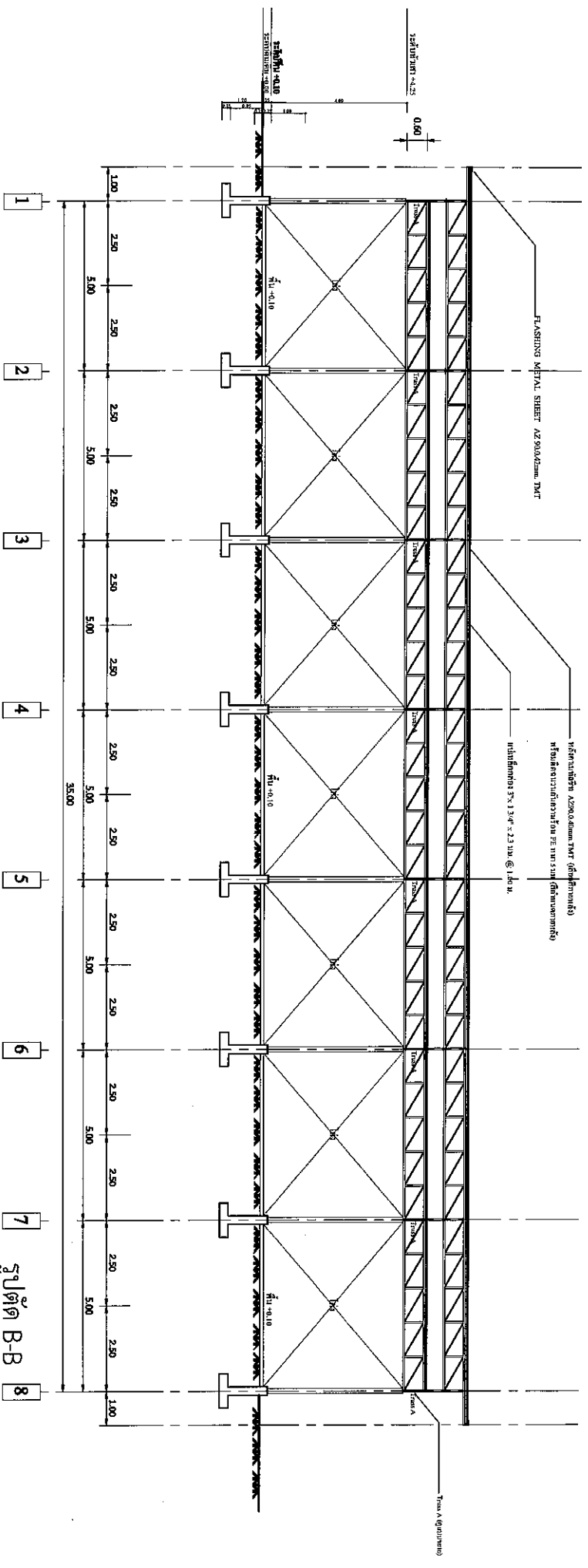
SCALE 1:100



โครงการก่อสร้างโรงจอดรถจักรยานยนต์

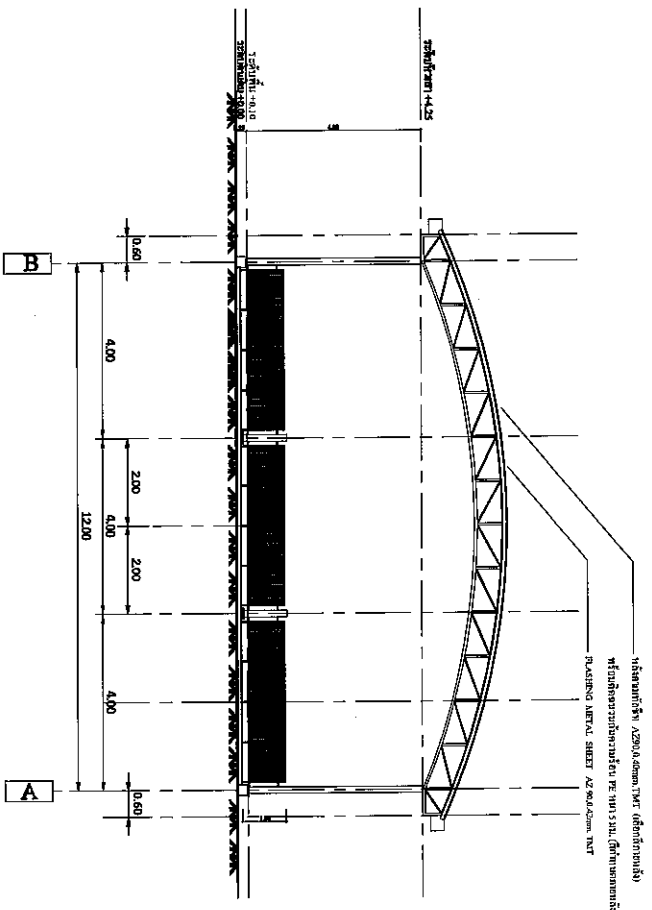


รูปตัด A-A
SCALE 1:100

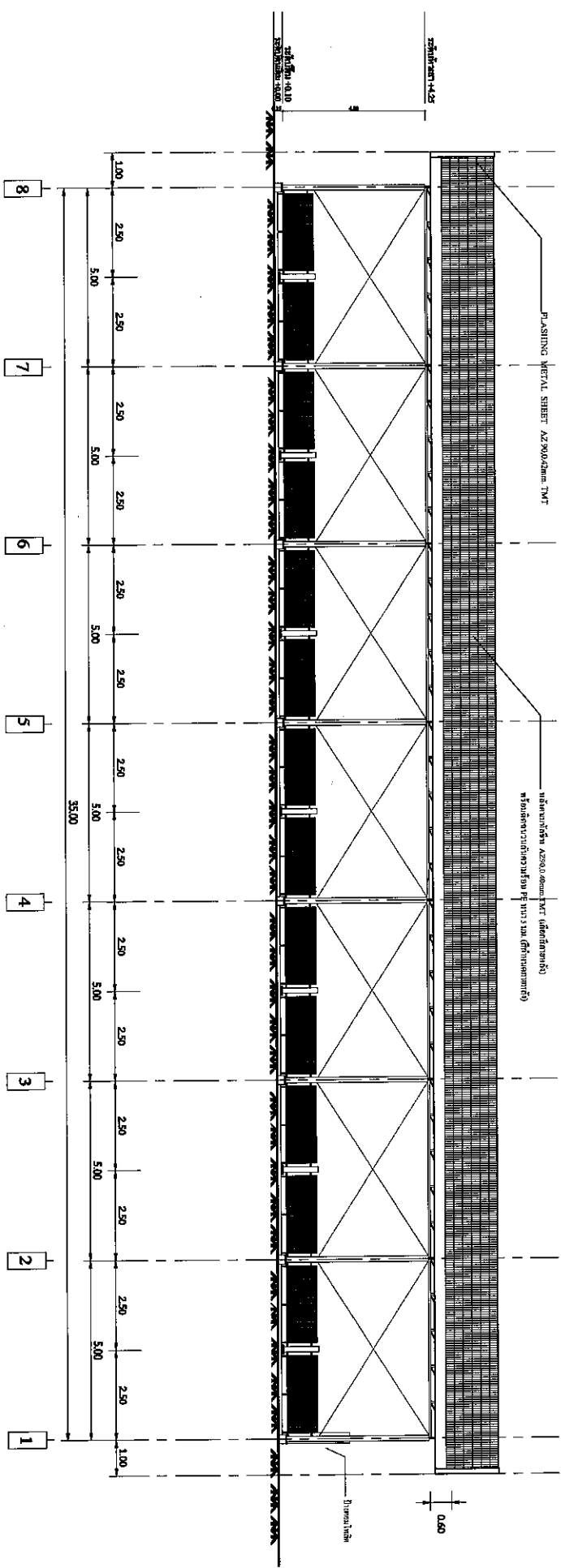


รูปตัด B-B
SCALE 1:100

โครงการก่อสร้างโรงจอดรถจักรยานยนต์

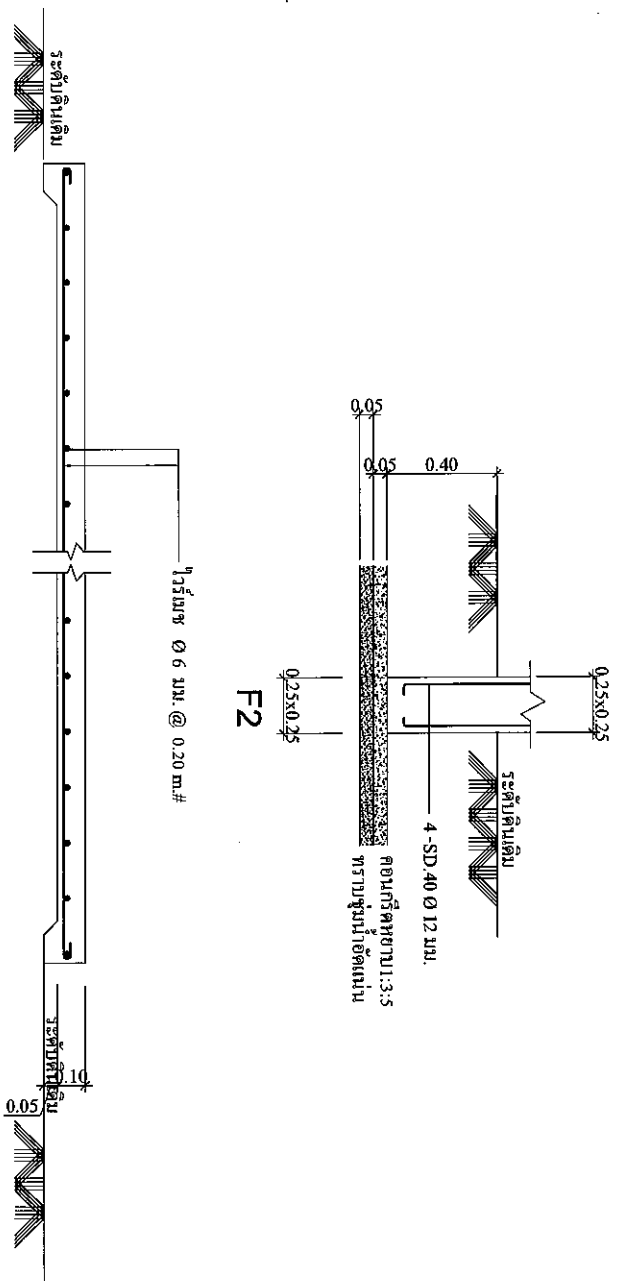
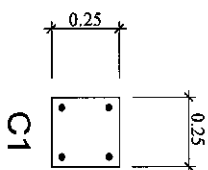
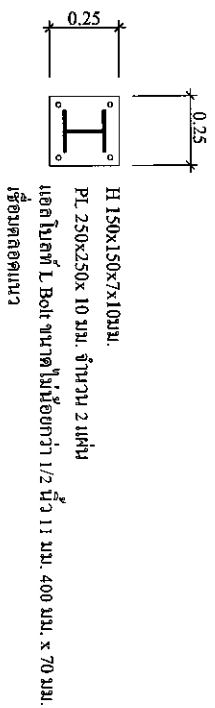
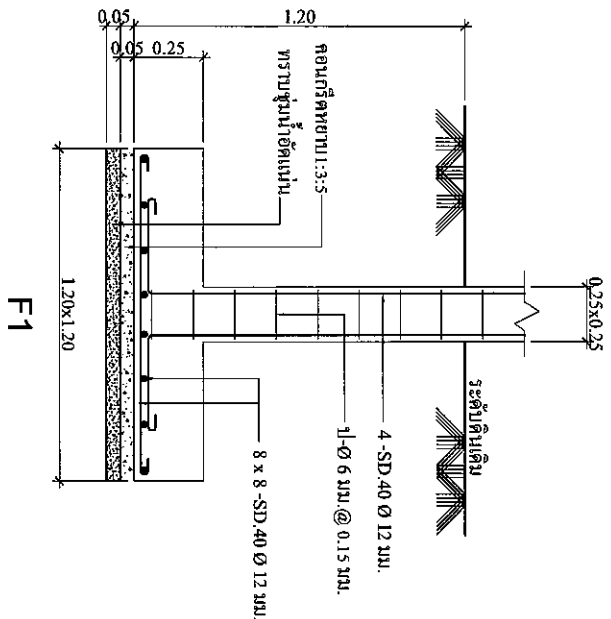
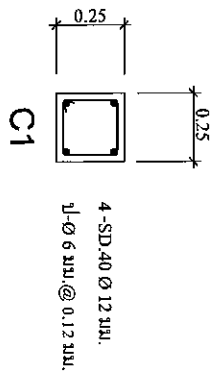
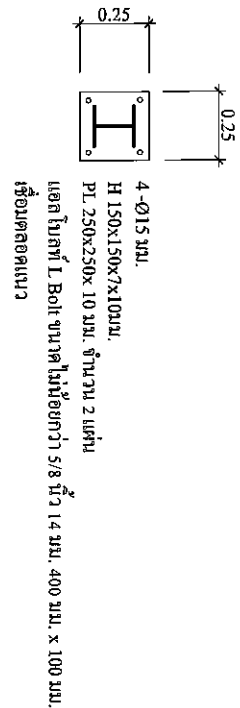


รูปด้าน 3
SCALE 1:100



รูปด้าน 4
SCALE 1:100

โครงการก่อสร้างโรงจอดรถจักรยานยนต์



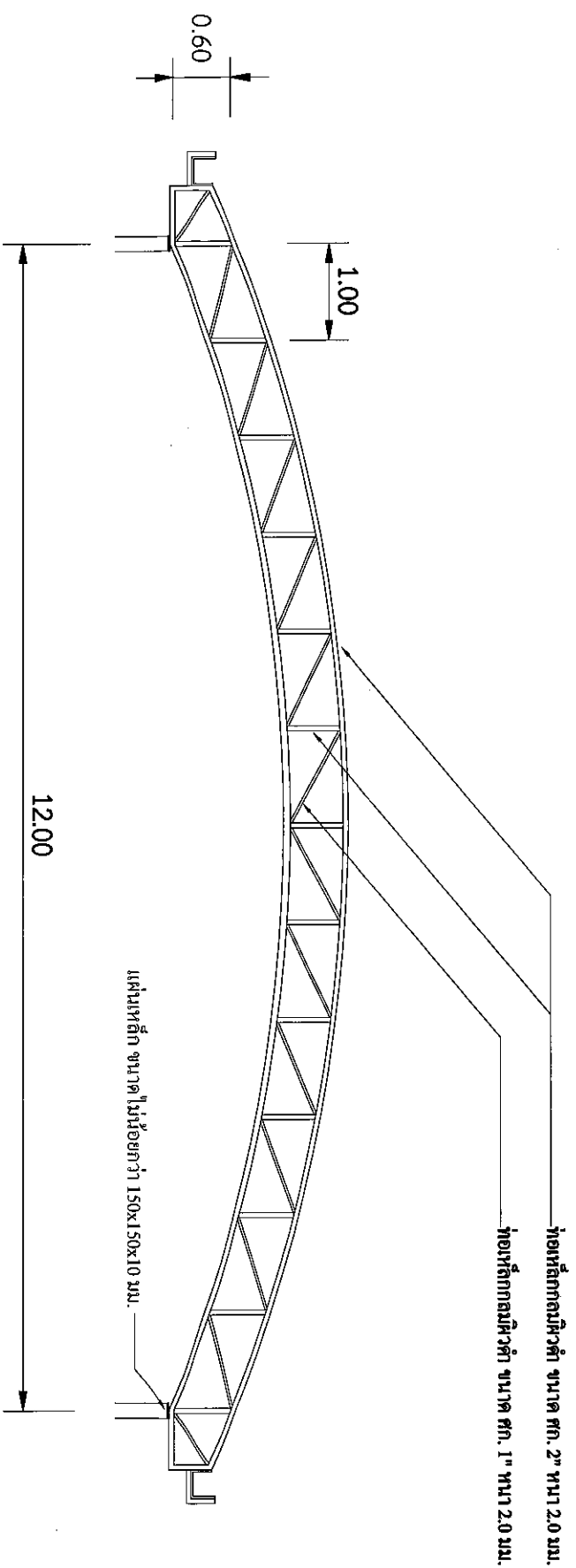
GS

แบบขยายฐานราก

SCALE

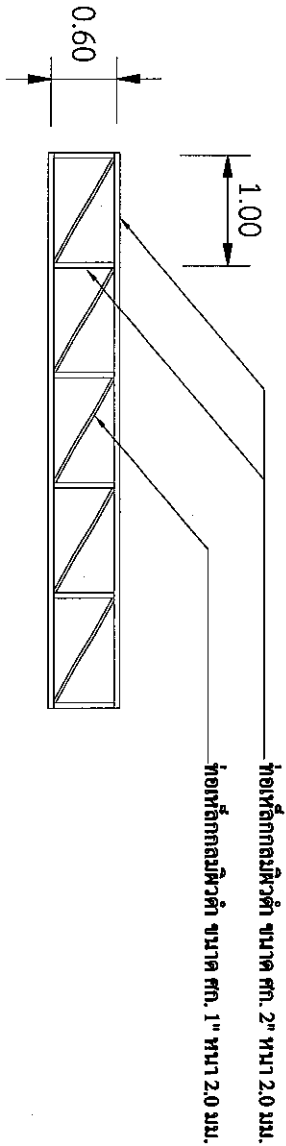
1:100

โครงการก่อสร้างโรงจอดรถจักรยานยนต์



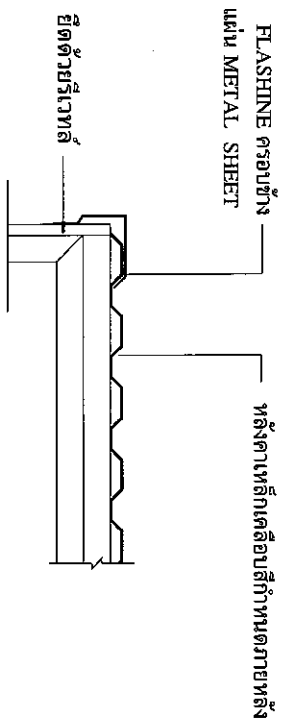
TRUSS A

SCALE 1:50

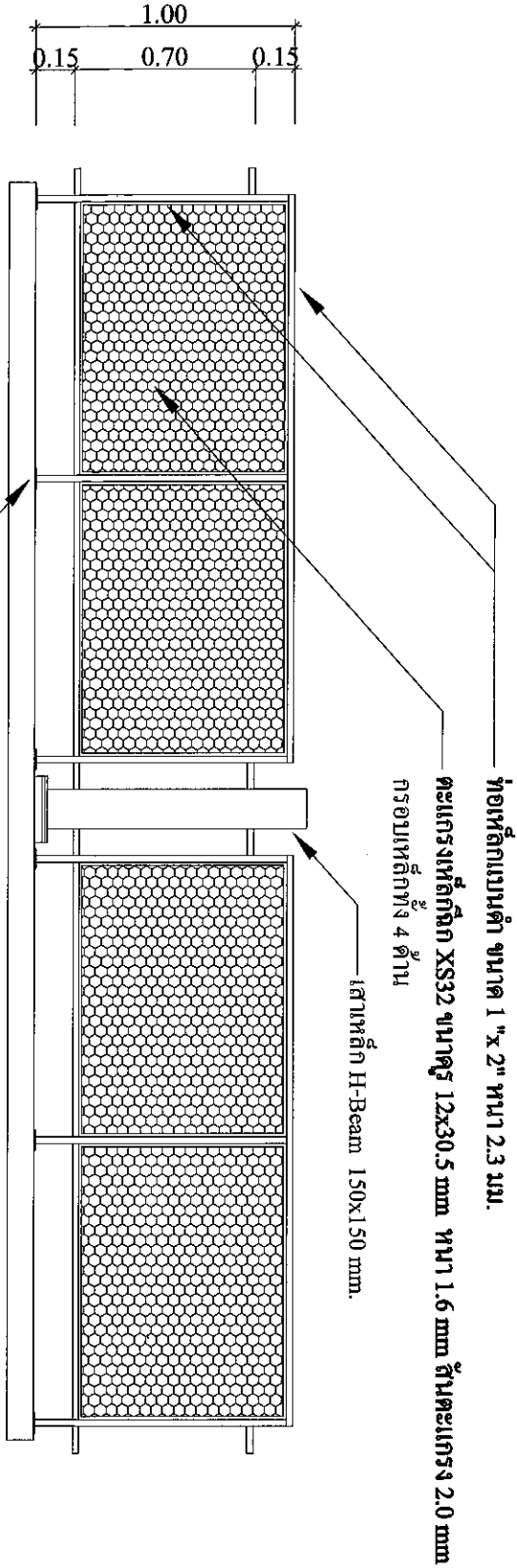


TRUSS B

SCALE 1:50



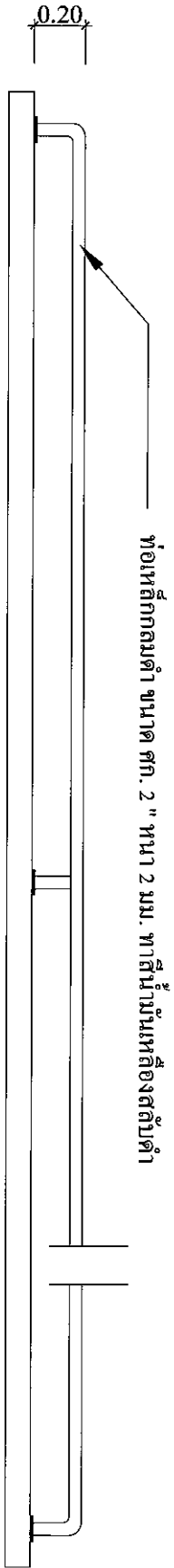
โครงการก่อสร้างโรงจอดรถจักรยานยนต์



ฐานแม่เหล็กยึดกับพื้นคอนกรีต

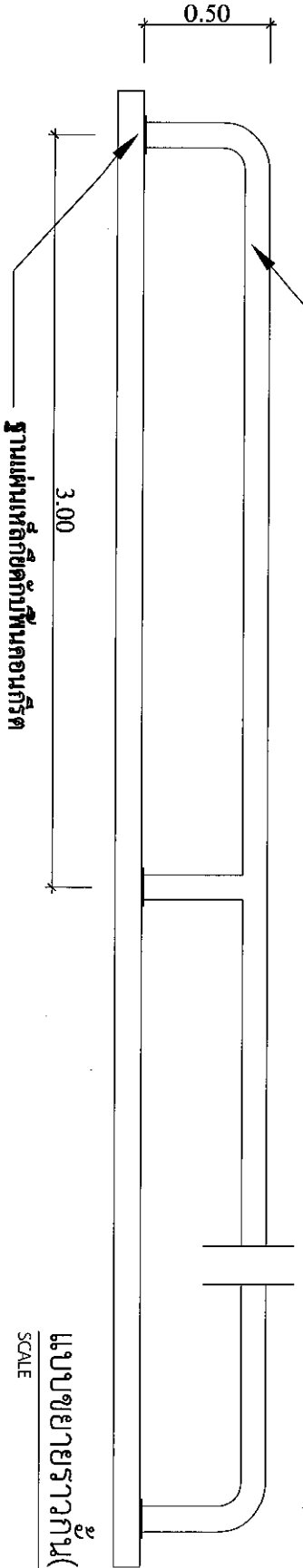
แบบขยายราวตากำ

SCALE 1:100



แบบขยายราวกั้น(ด้านข้างโรงจอด)

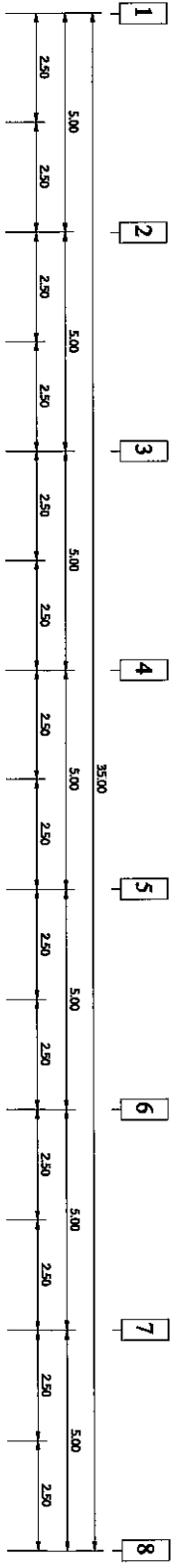
SCALE 1:100



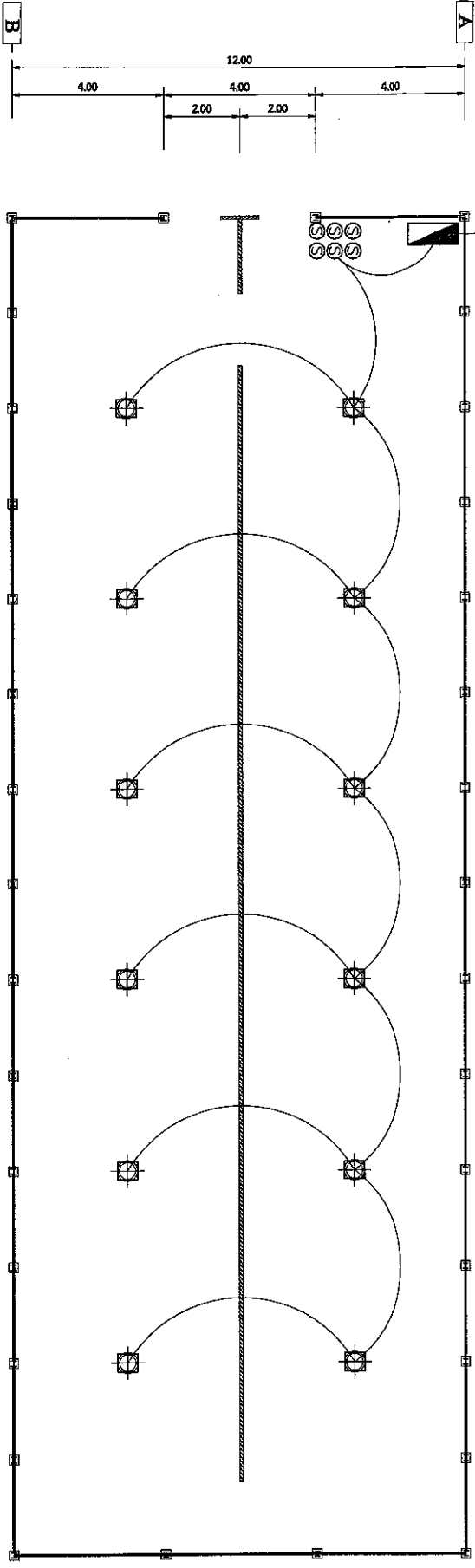
แบบขยายราวกั้น(ตรงกลางโรงจอด)

SCALE 1:100

โครงการก่อสร้างโรงจอดรถจักรยานยนต์



เชื่อมต่อไปยังตู้ไฟฟ้าบริเวณโถง รพ. ประจวบคีรีขันธ์



12.00

4.00

4.00

4.00

2.00

2.00

สัญลักษณ์

โคมไฟ LED 50W Daylight

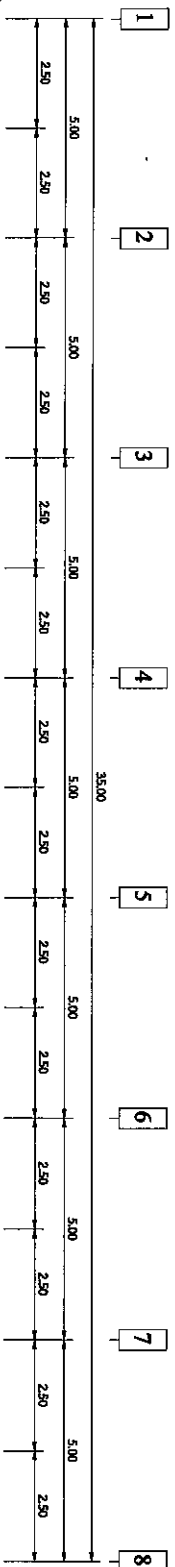
แปลนระบบไฟฟ้าและแสงสว่าง

SCALE

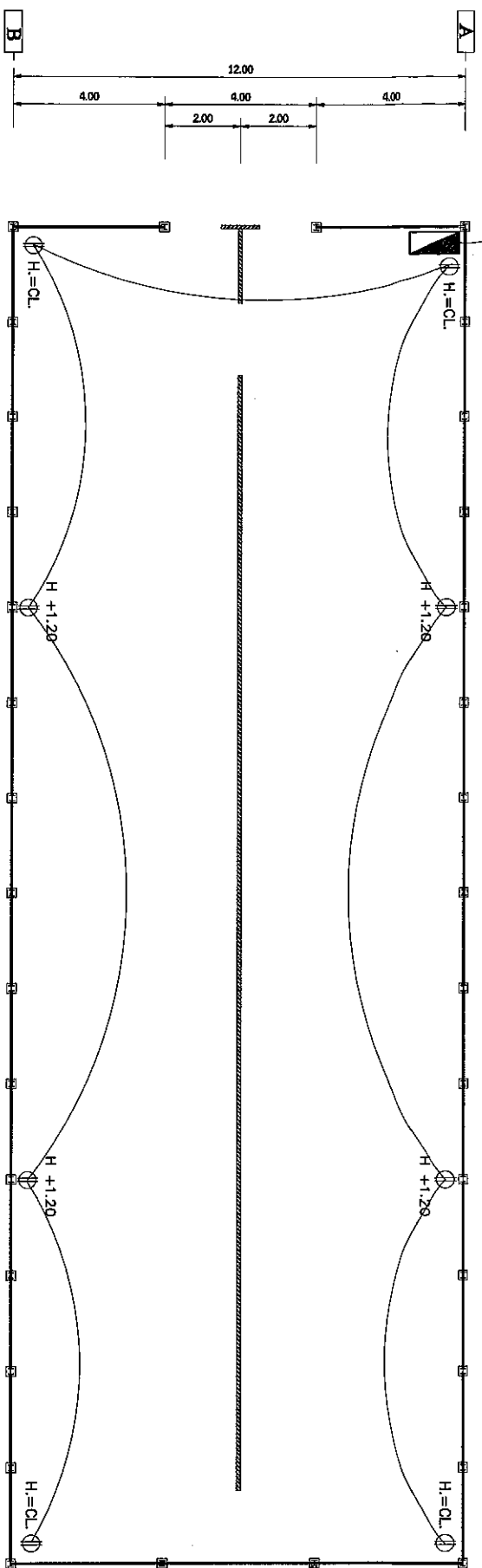
1:100



โครงการก่อสร้างโรงจอดรถจักรยานยนต์



เชื่อมต่อไปยังตู้ไฟบริเวณห้อง รมภ. ประตูกางเข้า



สัญลักษณ์



ตู้รับตู้ มีกราวด์ มีमानนริทีย 16A 250V ก่อองฝาปิดกันน้ำ



แปลนระบบไฟฟ้า(เต้ารับ)

SCALE

1:100