

# โครงการก่อสร้างโรงจอดรถจักรยานยนต์

ออกแบบโดย

สำนักงานปลัดกระทรวงแรงงาน  
กระทรวงแรงงาน

# โครงการก่อสร้างโรงจอดรถจักรยานยนต์

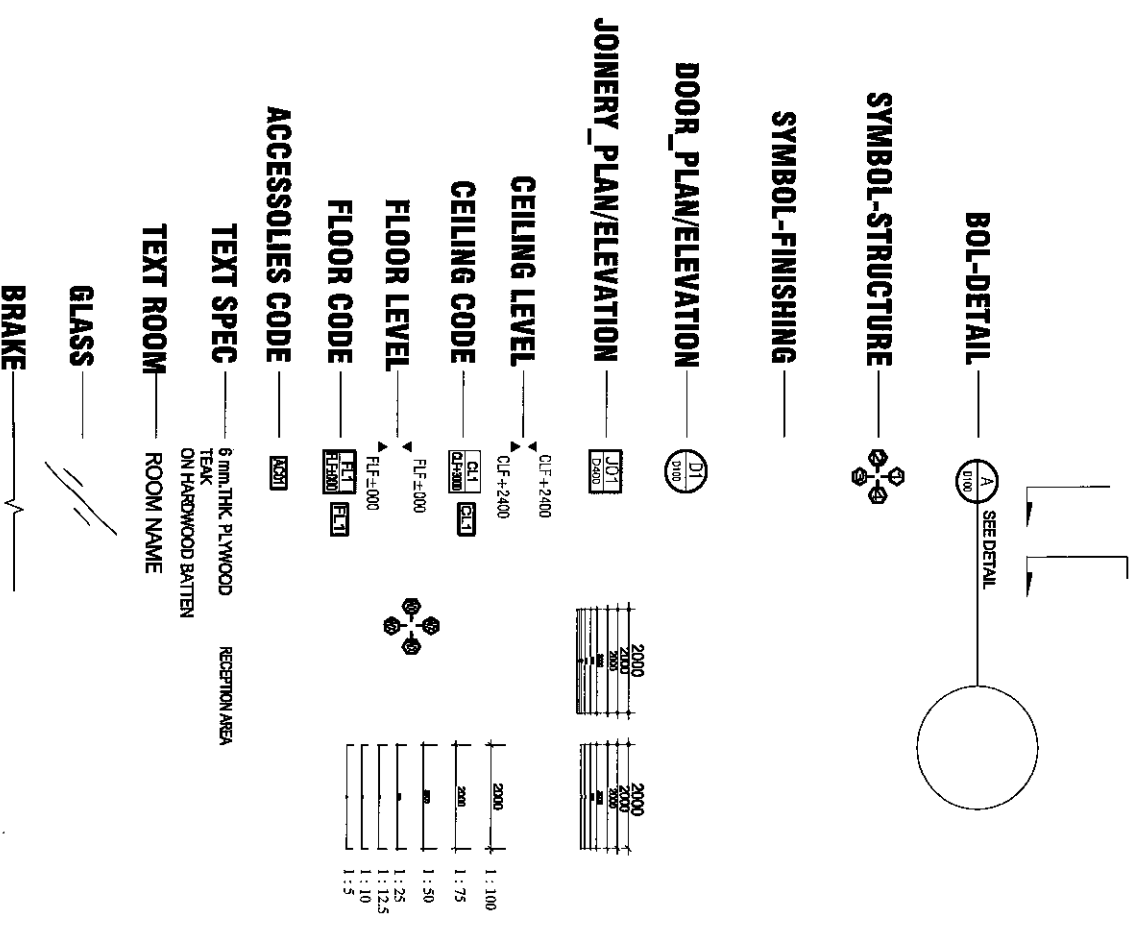
สัญลักษณ์ประกอบแบบ

## มาตรฐานและวิธีการก่อสร้าง

- มาตรฐานวัสดุและวิธีการก่อสร้าง ใช้มาตรฐานวัสดุและวิธีการก่อสร้างของกรมโยธาธิการและผังเมือง ยกเว้น ในแบบจะระบุรายการเป็นอย่างอื่น
- วัสดุหรือครุภัณฑ์ใด ไม่ระบุแบบระบุให้ผู้รับจ้างนำเสนอแบบต่อคณะกรรมการตรวจรับพัสดุให้ถือเป็นลายลักษณ์อักษรก่อน
- งานใดที่ไม่มีระบุในแบบ แต่จำเป็นต้องมีเพื่อให้แบบสมบูรณ์ ผู้รับจ้างต้องจัดทำเพิ่มเติมให้โดยไม่สามารถเรียกค่าจ้างเพิ่มเติมได้

## หมายเหตุ

- หากมีรายการและรูปแบบของงานก่อสร้างที่ขัดแย้งกัน ให้ถือคำวินิจฉัยของผู้ออกแบบเป็นข้อสิ้นสุด
- หากมีรายการและรูปแบบของงานก่อสร้างใดที่ไม่มีระบุ หรือ มี แต่ไม่ครบรายการ ให้ถือคำวินิจฉัยของผู้ออกแบบเป็นข้อสิ้นสุด



# โครงการก่อสร้างโรงจอดรถจักรยานยนต์

## รายการประกอบแบบงานก่อสร้าง

### สัญลักษณ์พื้น

- 1 งานพื้นคอนกรีตเสริมเหล็กไว้รမ်းเซ ศก. 6 มม. @ 0.20 ม.# หนาไม่น้อยกว่า 10 ซม. ผิวขัดมันเรียบ และที่เส็งจจร สีเทาพื้นชนิดพิเศษสีเทา หนาไม่น้อยกว่า 0.10 ม.

### สัญลักษณ์ผนัง

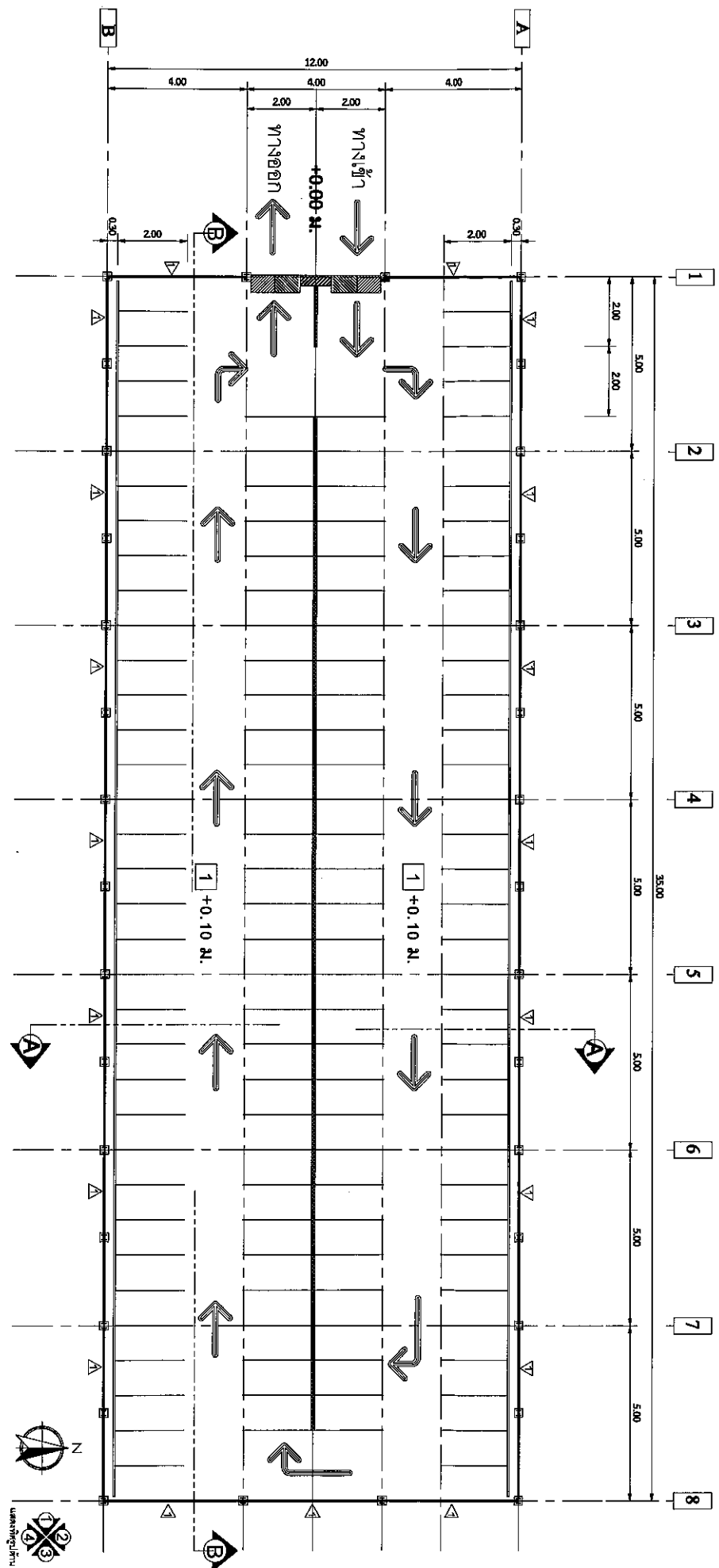
- 1 ตะแกรงเหล็กฉีก XS32 ขนาดรู 12x30.5 มม หนา 1.6 มม สันตะแกรง 2.0 มม. โครงคร่าท่อเหล็กแบบตัน ขนาด 1 "x 2" หนา 2.3 มม. และกรอบเหล็กทั้ง 4 ด้าน

### งานหลังคา

แผ่นหลังคาเหล็กรีด AZ90,0.40mm.TMT (เลือกสีภายหลัง) ติดฉนวนกันความร้อน P.E.Foam หนา 5 มม.



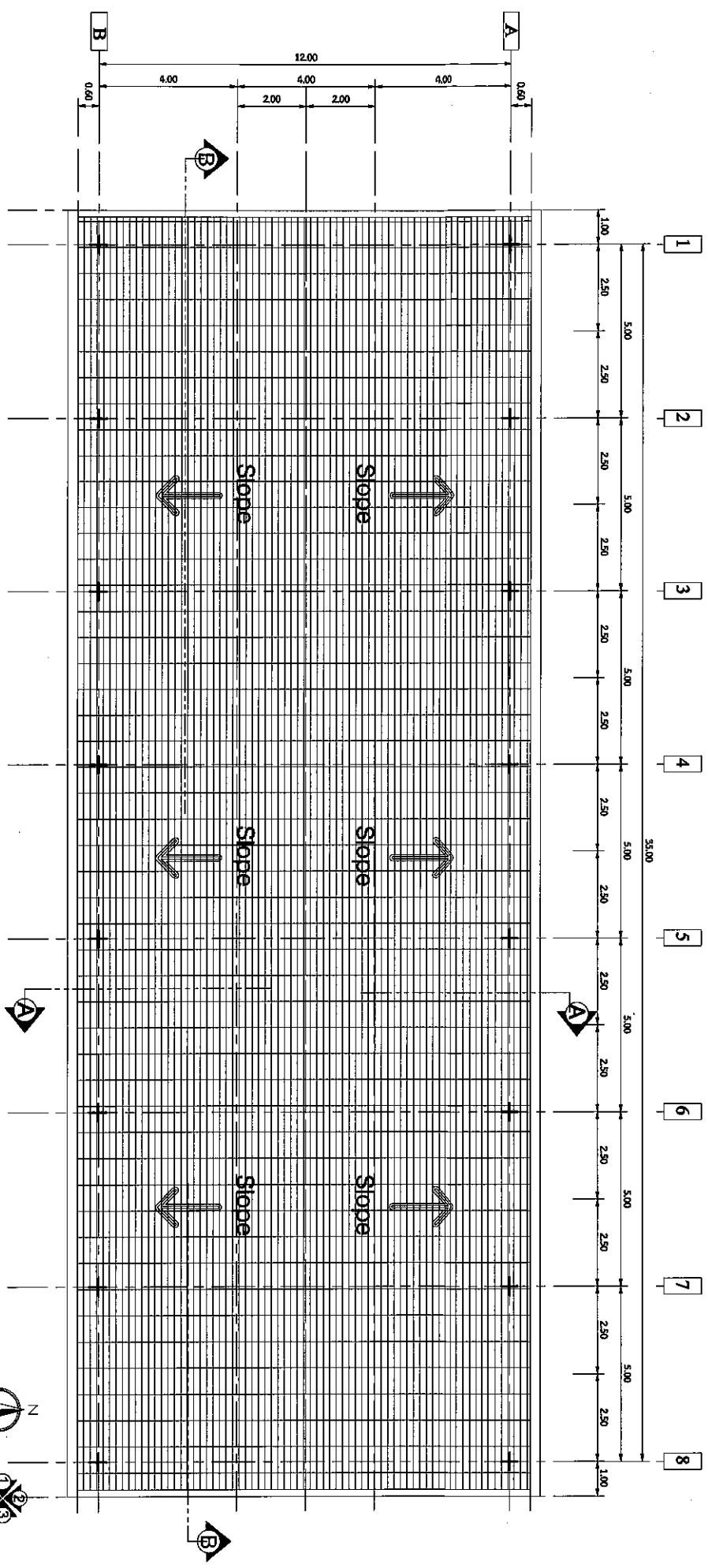
# โครงการก่อสร้างโรงจอดรถจักรยายนต์



แปลนพื้นที่โรงจอดรถ

SCALE 1:100

# โครงการก่อสร้างโรงจอดรถจักรยานยนต์



สัญลักษณ์

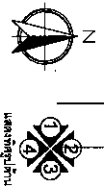


เหล็กวางแนวเหล็กหนา A290, 0.40mm. TMT (เหล็กตีภายในหลัง) ศึกษานำตามความเรียบร้อย P. E. Foam หนา 5 มม.

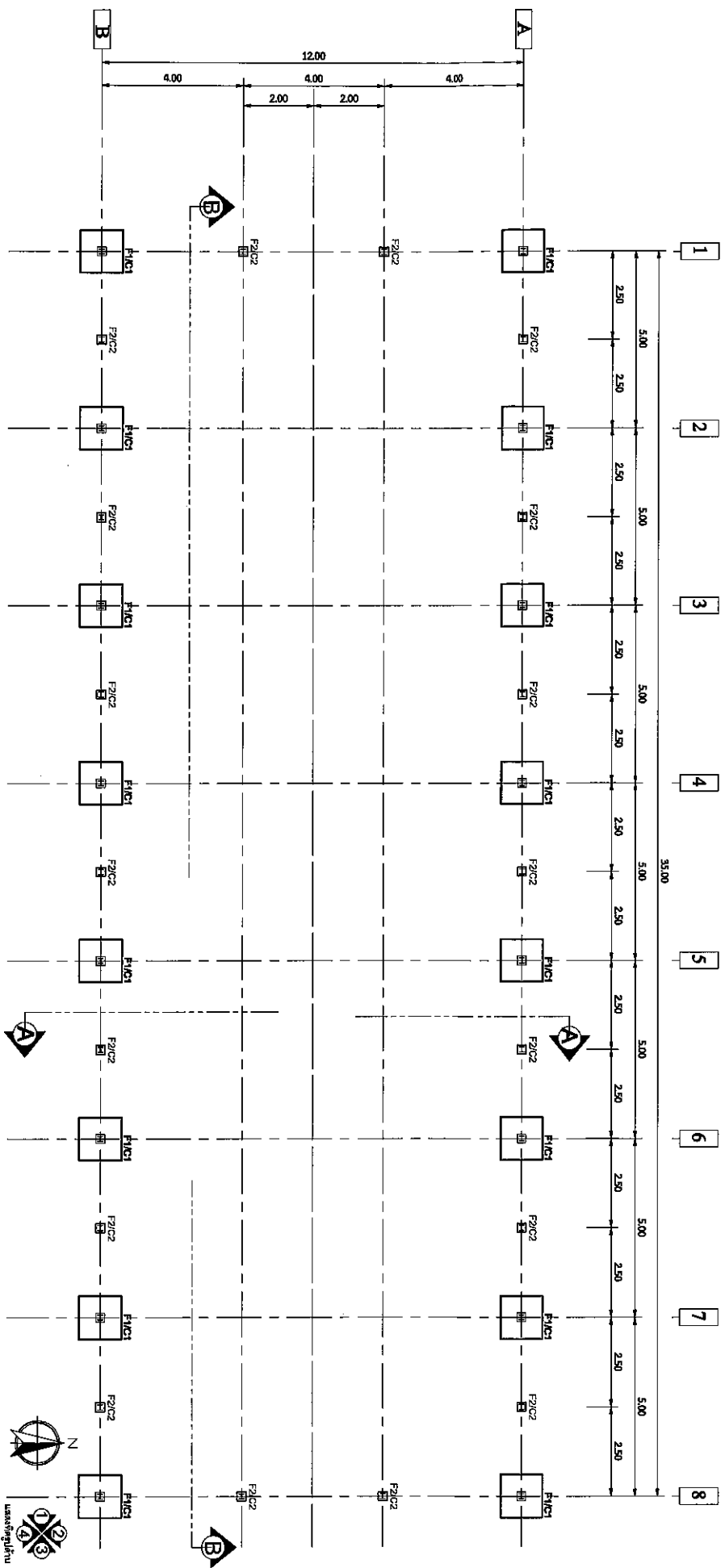
แปลนหลังคา

SCALE

1:100

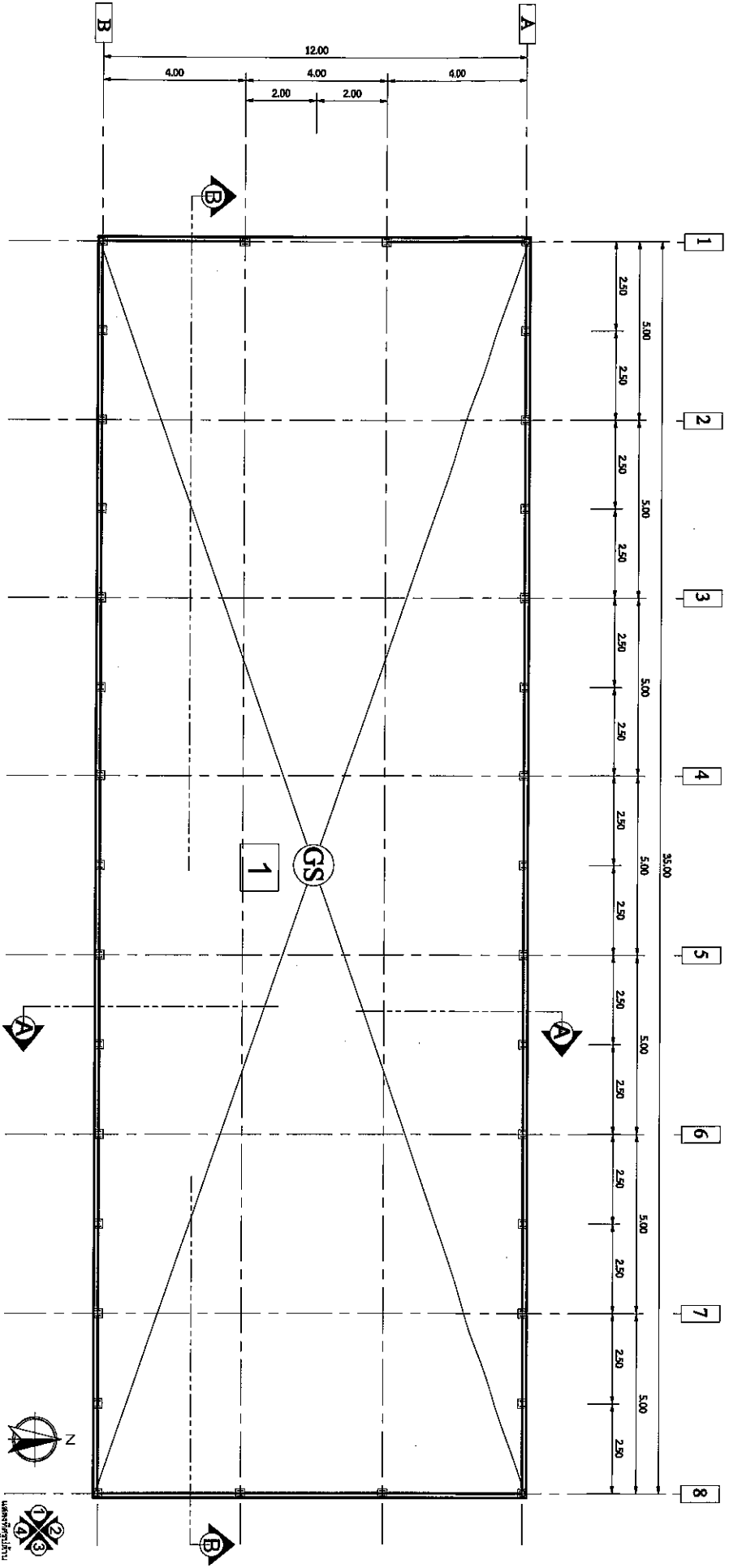


# โครงการก่อสร้างโรงจอดรถจักรยานยนต์



แปลนโครงสร้างฐานราก  
SCALE 1:100

# โครงการก่อสร้างโรงจอดรถจักรยายนต์



สัญลักษณ์

1

งานเทพื้นคอนกรีตเสริมเหล็ก วั้รับแรง ศก. 6 มม. @ 0.20 ม.# ทนไฟไม่น้อยกว่า 10 ชม. ผิวทำคันทันเรียบ

แปลนโครงสร้างพื้น

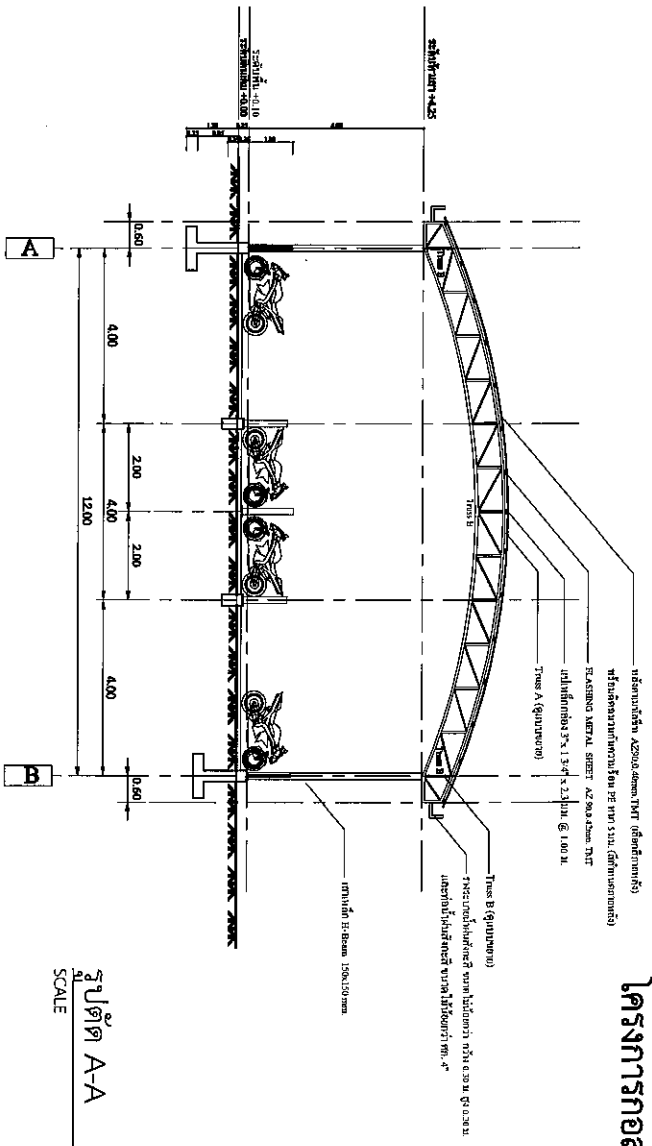
SCALE 1:100



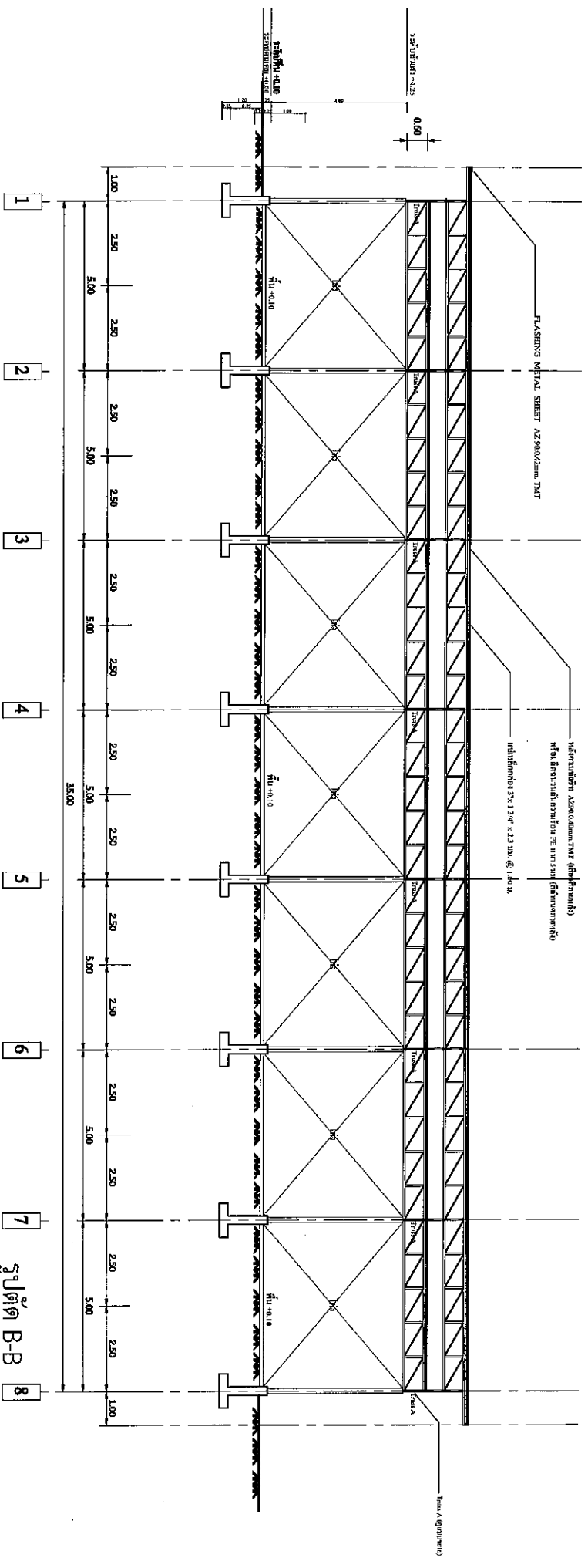




# โครงการก่อสร้างโรงจอดรถจักรยานยนต์



รูปตัด A-A  
SCALE 1:100

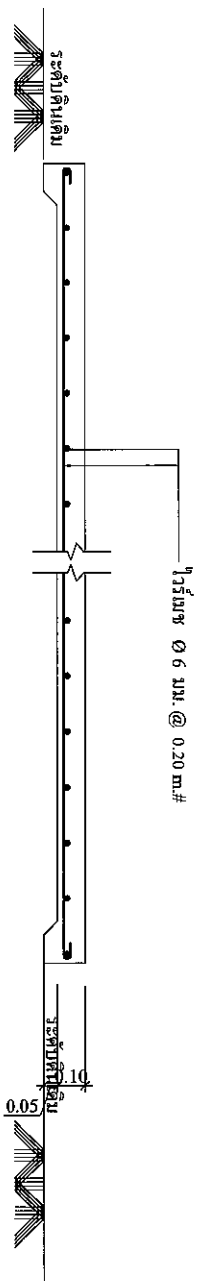
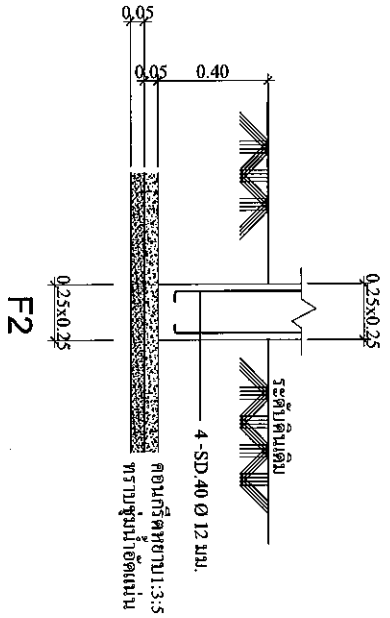
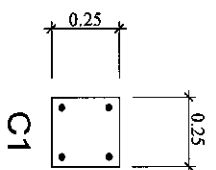
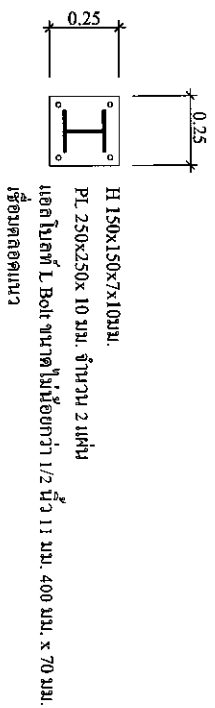
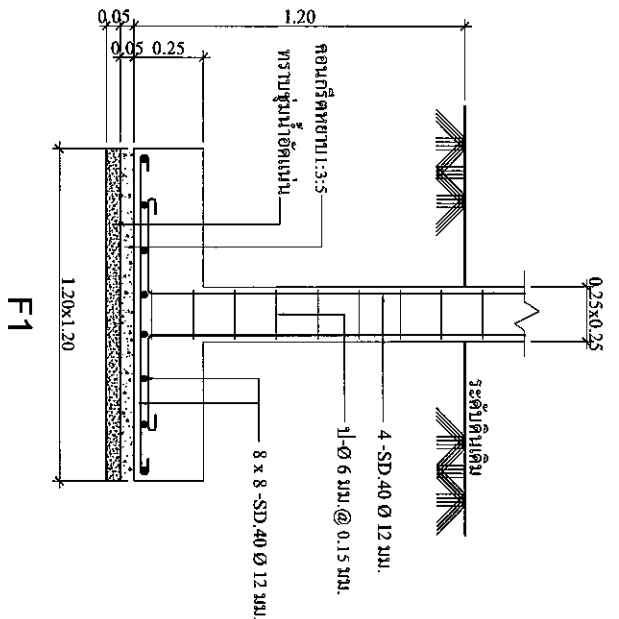
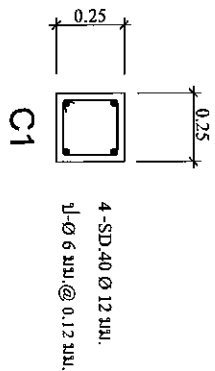
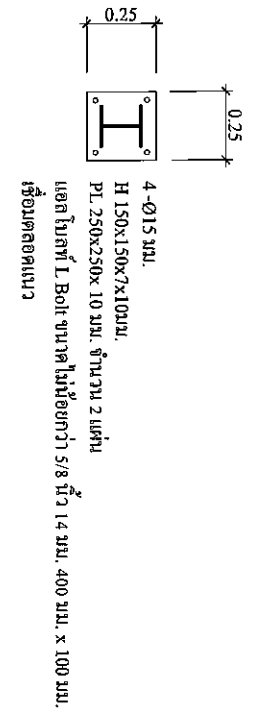


รูปตัด B-B  
SCALE 1:100



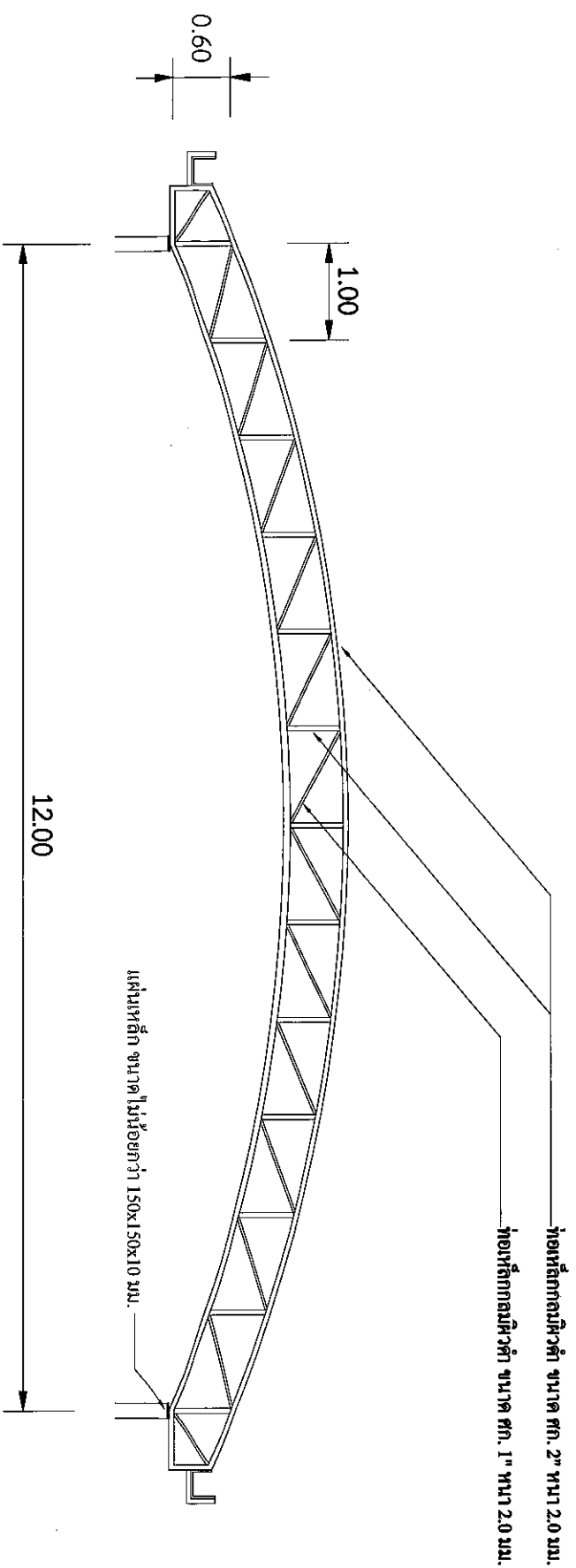


# โครงการก่อสร้างโรงจอดรถจักรยานยนต์



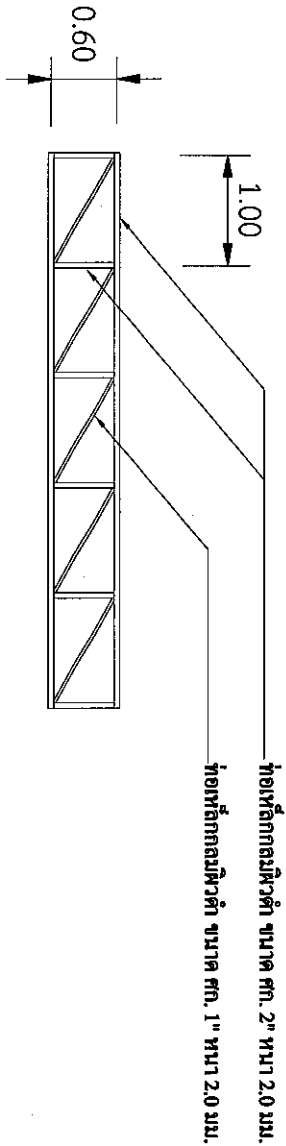
GS

# โครงการก่อสร้างโรงจอดรถจักรยายนต์



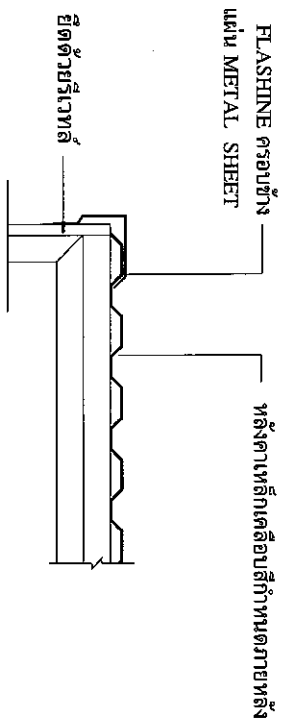
## Truss A

SCALE 1:50

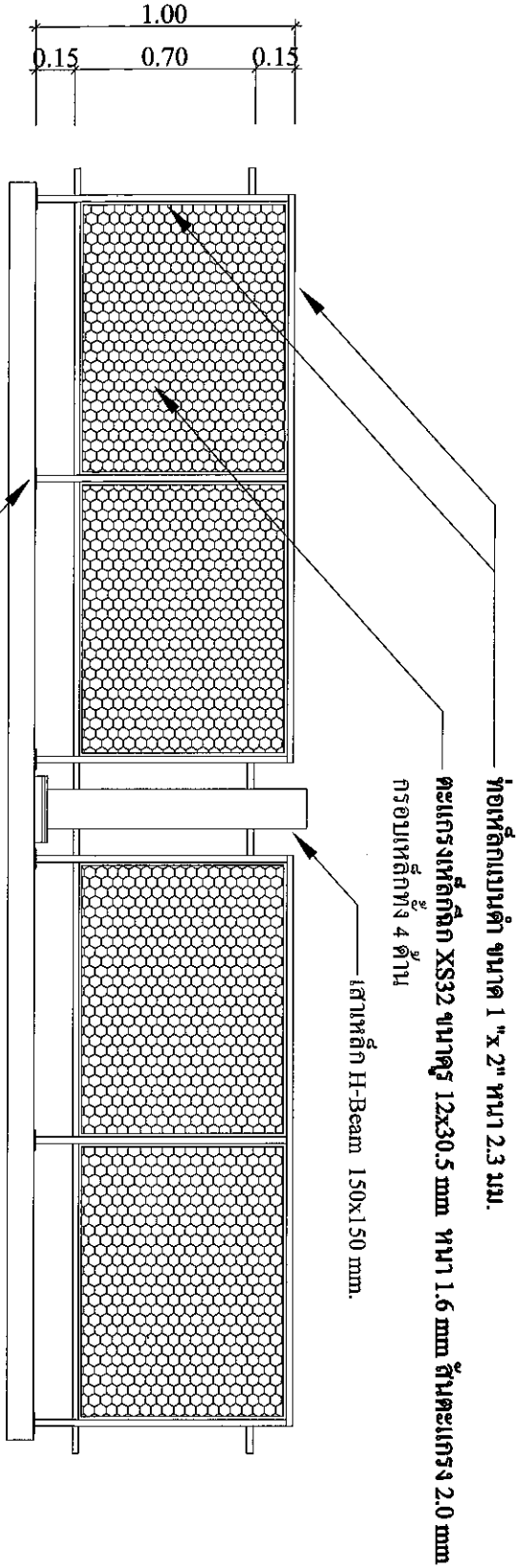


## Truss B

SCALE 1:50

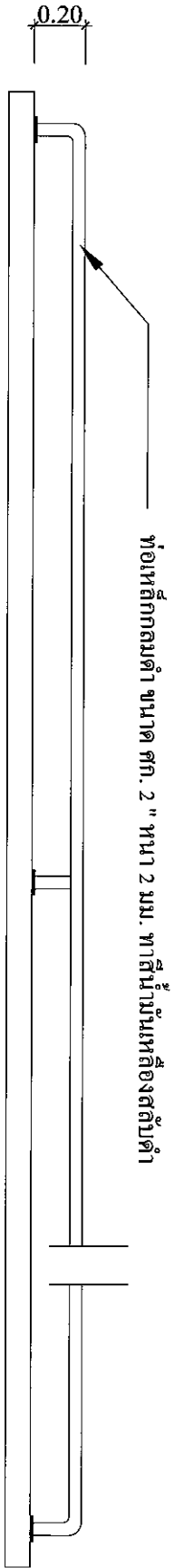


# โครงการก่อสร้างโรงจอดรถจักรยานยนต์

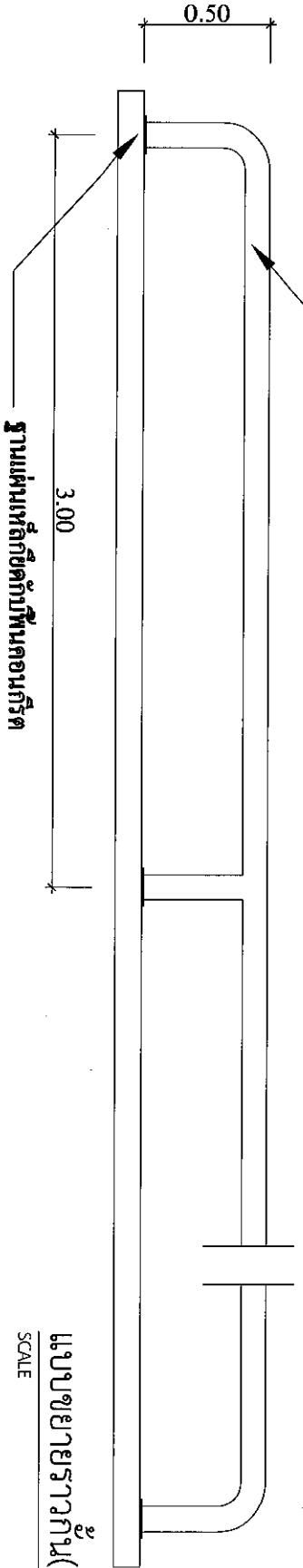


ฐานแม่เหล็กยึดกับพื้นคอนกรีต

แบบขยายราวตากผ้า  
SCALE 1:100

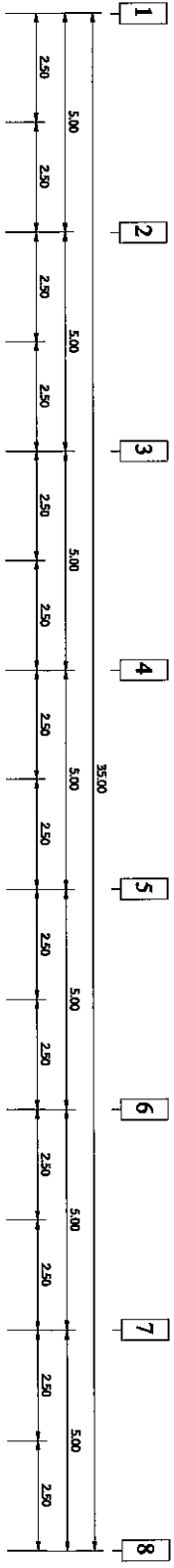


แบบขยายราวกั้น(ด้านข้างโรงจอด)  
SCALE 1:100

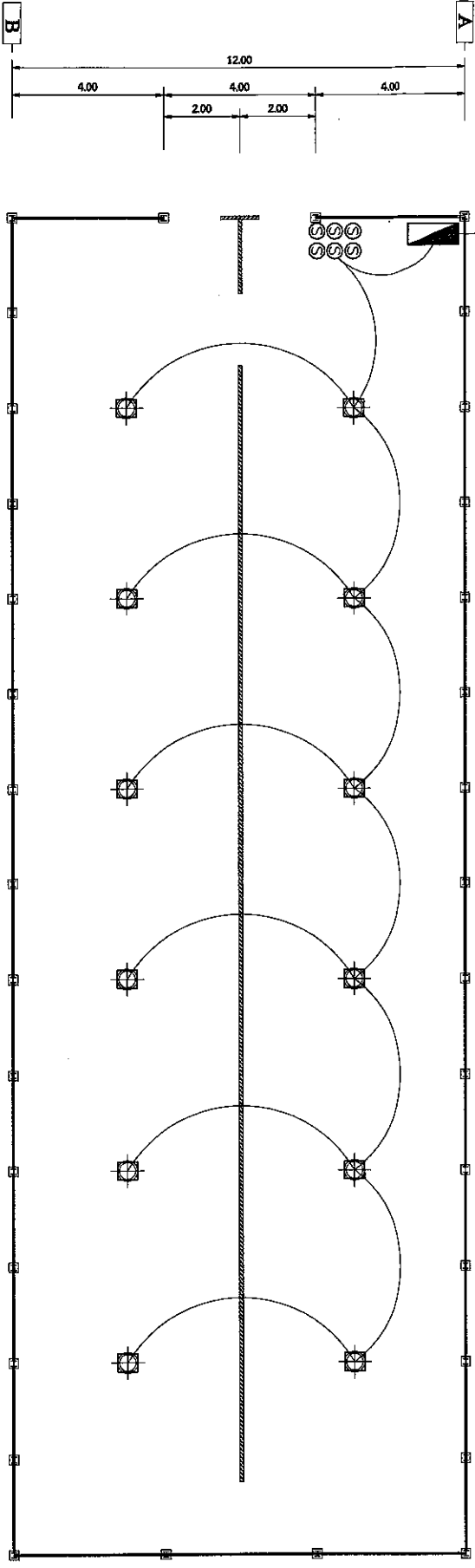


แบบขยายราวกั้น(ตรงกลางโรงจอด)  
SCALE 1:100

# โครงการก่อสร้างโรงจอดรถจักรยานยนต์



เชื่อมต่อไปยังตู้ไฟบริเวณโถง รพ. ประจวบคีรีขันธ์



สัญลักษณ์

โคมไฟ LED 50W Daylight

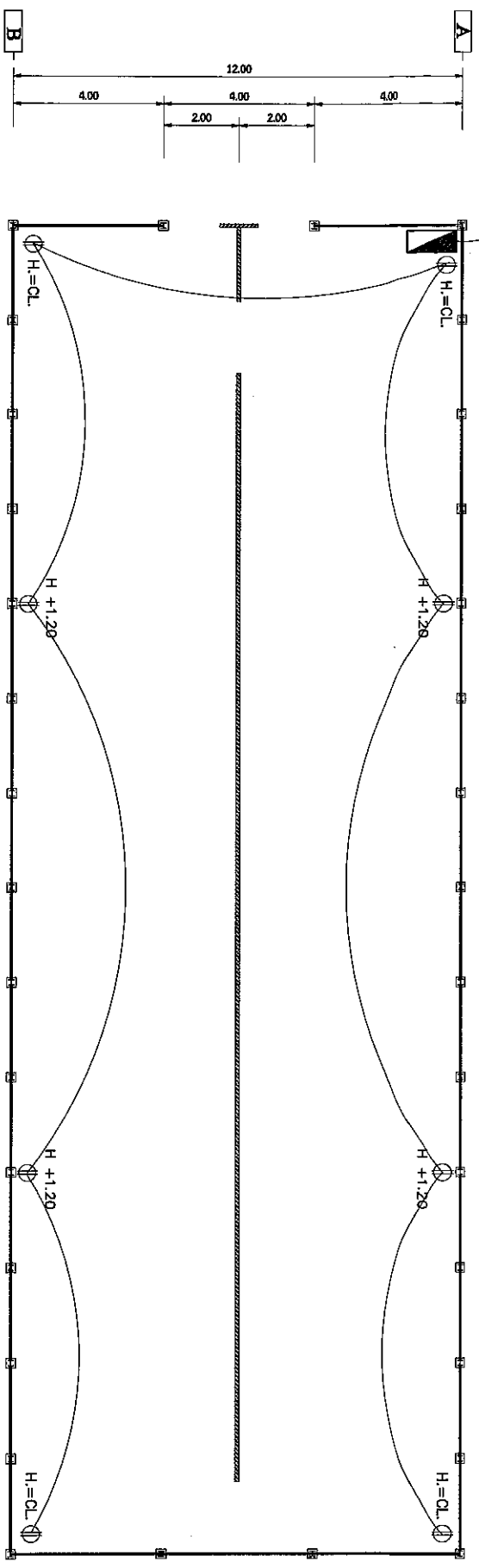
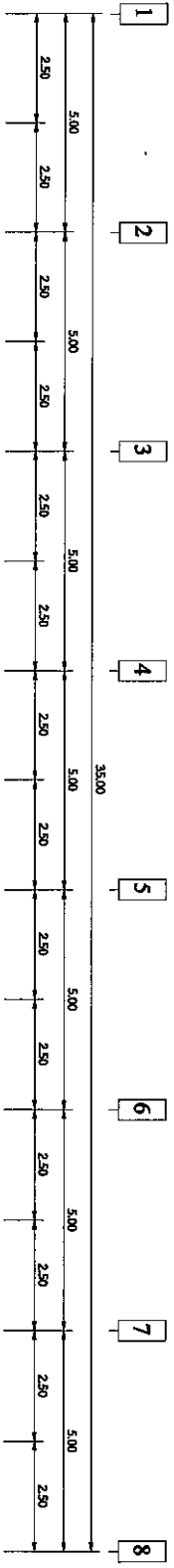


แปลนระบบไฟฟ้าและแสงสว่าง

SCALE 1:100



# โครงการก่อสร้างโรงจอดรถจักรยายนต์



สัญลักษณ์

⊙ เสารับน้ำหนัก 16A 250V ก่อลงหน้าปัดกันน้ำ



แปลนระบบไฟฟ้า(เต้ารับ)

SCALE 1:100