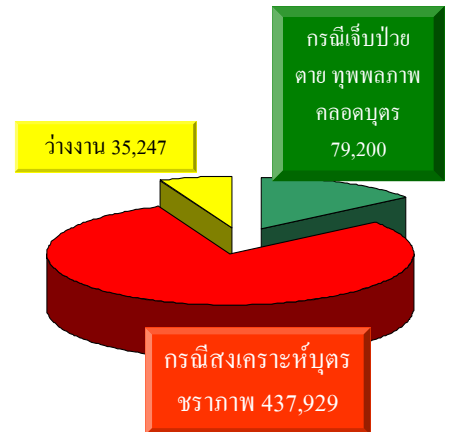


สรุปผลการบริหารกองทุนประกันสังคม ณ วันที่ 30 กันยายน พ.ศ. 2551

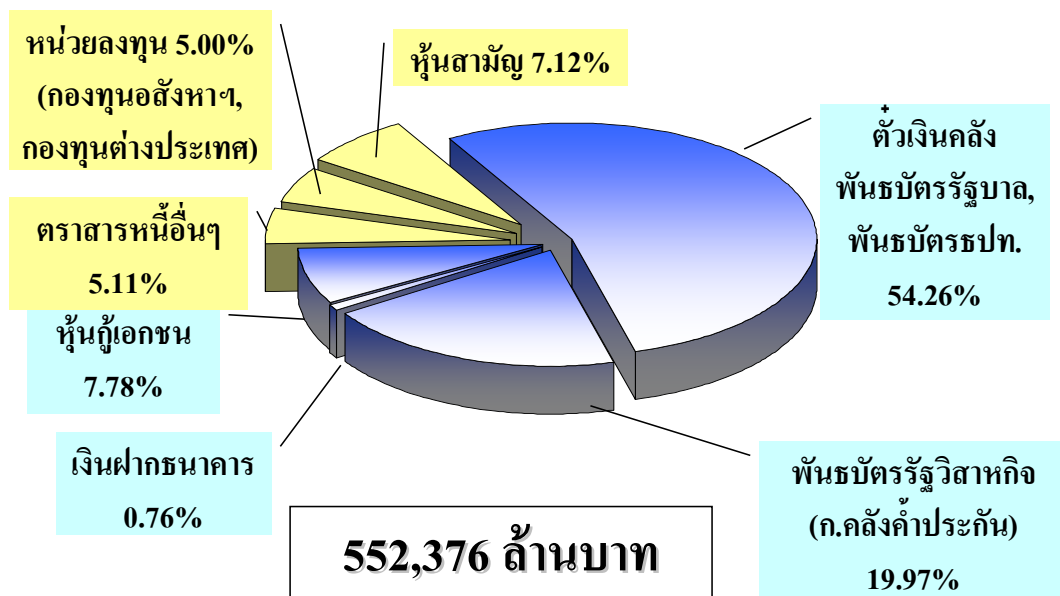
1. สถานะเงินลงทุน

ณ วันที่ 30 กันยายน พ.ศ. 2551 กองทุนประกันสังคม มีเงินลงทุนรวม 552,376 ล้านบาท ในจำนวนนี้เป็นเงินกองทุนกรณีสงเคราะห์หัตถ์และชราภาพ จำนวน 437,929 ล้านบาท ซึ่งเป็นเงินออมของผู้ประกันตนจำนวนกว่า 9 ล้านคนทั่วประเทศที่สำนักงานประกันสังคมสะสมไว้เตรียมจ่ายสิทธิประโยชน์บำนาญชราภาพ โดยจะเริ่มมีการจ่ายบำนาญชราภาพในปี พ.ศ. 2557 เป็นเงินกองทุนที่ดูแลกรณีเจ็บป่วยตาย ทุพพลภาพ คลอดบุตร 79,200 ล้านบาท และเป็นเงินกองทุนกรณีว่างงาน 35,247 ล้านบาท



2. สัดส่วนการลงทุน

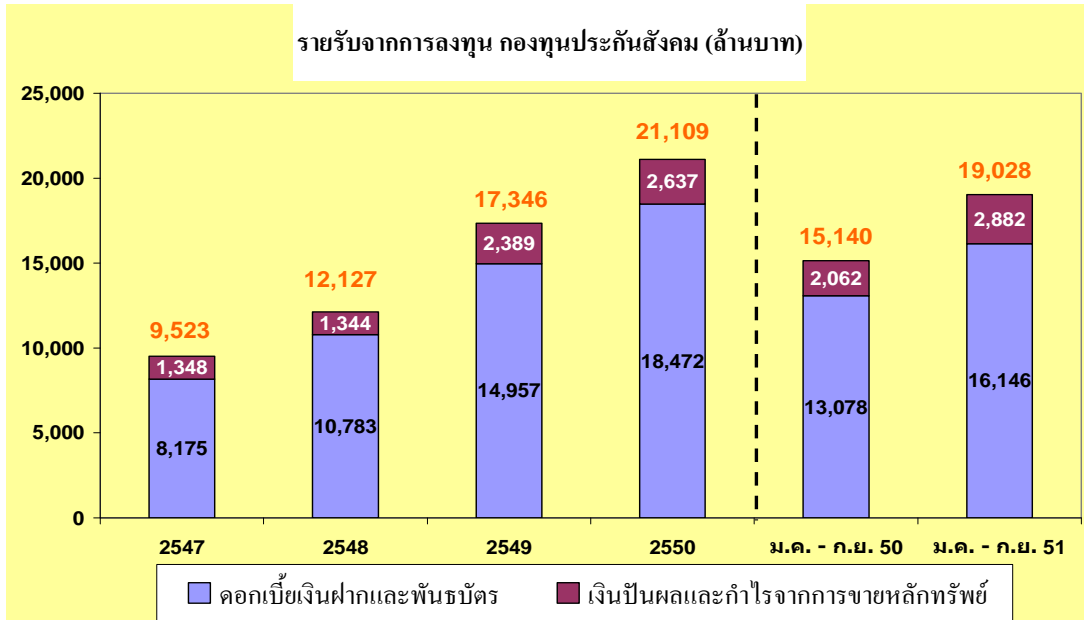
เงินลงทุนจำนวน 552,376 ล้านบาทในปัจจุบัน แบ่งลงทุนในหลักทรัพย์ที่มีความมั่นคงสูง ได้แก่ พันธบัตรรัฐบาล พันธบัตรรัฐวิสาหกิจที่มีกระทรวงการคลังค้ำประกัน เงินฝากธนาคาร และหุ้นกู้เอกชน 457,221 ล้านบาท คิดเป็นร้อยละ 83 ของเงินลงทุน และลงทุนในหลักทรัพย์ที่มีความเสี่ยง ได้แก่ ตราสารหนี้อื่นๆ หน่วยลงทุน และหุ้นสามัญ 95,155 ล้านบาท คิดเป็นร้อยละ 17 ของเงินลงทุน



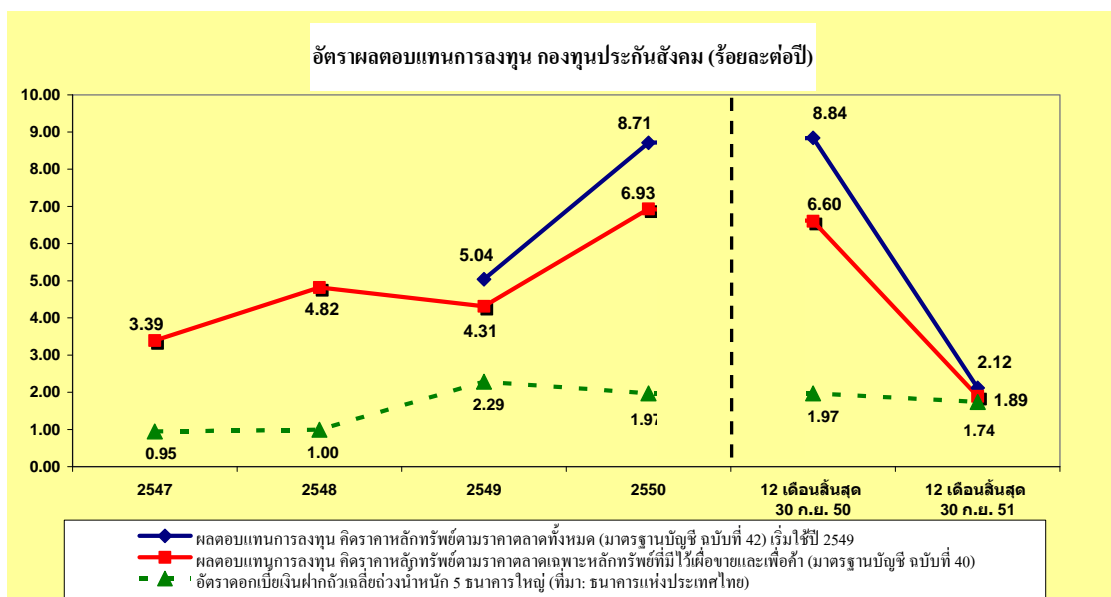
หมายเหตุ : มูลค่าทรัพย์สินตีราคาเงินลงทุนตามมาตรฐานการบัญชี ฉบับที่ 40

3. รายรับจากการลงทุน กองทุนประกันสังคม

สำหรับงวด 9 เดือนแรกของปี พ.ศ. 2551 กองทุนประกันสังคมมีรายรับจากการลงทุนจำนวน 19,028 ล้านบาท (ประกอบด้วยดอกเบี้ยรับจากพันธบัตรและหุ้นกู้ จำนวน 16,146 ล้านบาท เงินปันผลและกำไรจากการขายหลักทรัพย์จำนวน 2,882 ล้านบาท) สูงกว่าช่วงเดียวกันของปีก่อนซึ่งได้ผลตอบแทนจำนวน 15,140 ล้านบาท

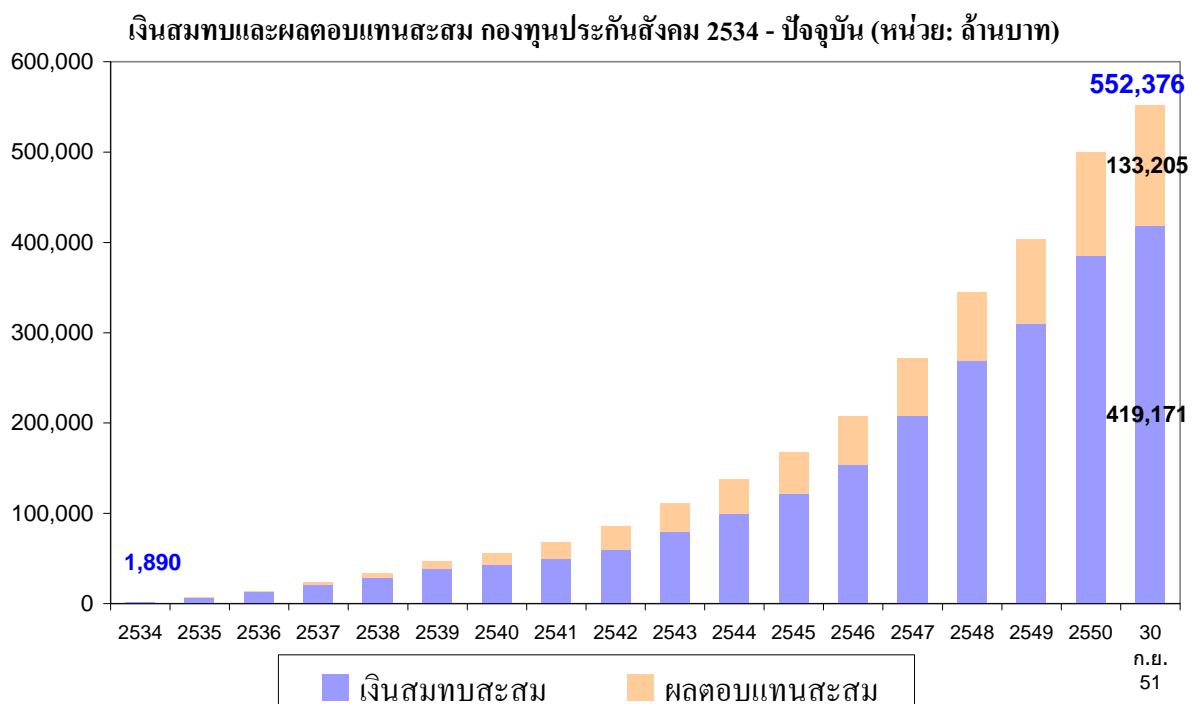


ทั้งนี้ กองทุนประกันสังคมได้รับอัตราผลตอบแทนจากการลงทุน 12 เดือนย้อนหลังสิ้นสุดวันที่ 30 กันยายน 2551 เท่ากับร้อยละ 1.89 ต่อปี โดยคิดราคาหลักทรัพย์ตามราคาตลาดเฉพาะหลักทรัพย์ที่มีไว้เพื่อขายและเพื่อค้ำ (มาตรฐานบัญชี ฉบับที่ 40) และร้อยละ 2.12 ต่อปี โดยคิดราคาหลักทรัพย์ตามราคาตลาดทั้งหมด (มาตรฐานบัญชี ฉบับที่ 42)



4. ผลตอบแทนการลงทุนสะสม

การที่กองทุนประกันสังคมเติบโตอย่างรวดเร็วจากเงินลงทุนเพียง 1,890 ล้านบาทในปี 2534 เพิ่มขึ้นเป็น 552,376 ล้านบาทในปัจจุบันนั้น ส่วนหนึ่งเป็นเงินสมทบสะสม (หลังหักค่าใช้จ่ายสิทธิประโยชน์ทั้ง 7 กรณี) จากฝ่ายนายจ้าง ลูกจ้าง และรัฐบาลจำนวน 419,171 ล้านบาท และอีกส่วนหนึ่งเป็นผลตอบแทนจากการลงทุนสะสมจำนวน 133,205 ล้านบาท ดังนั้นจะเห็นได้ว่าตลอดระยะเวลา 18 ปีที่สำนักงานประกันสังคมรับผิดชอบการบริหารกองทุน ได้สร้างผลกำไรสะสมจากการลงทุนมากกว่า 1.33 แสนล้านบาท ทำให้กองทุนมั่นคงมากขึ้น สามารถรองรับภาระค่าใช้จ่ายในการดูแลสิทธิประโยชน์ของผู้ประกันตนทั้งในปัจจุบันและในอนาคต



5. หลักเกณฑ์และกรอบการลงทุน

ทั้งนี้ การลงทุนทั้งหมดของกองทุนประกันสังคมนั้น เป็นไปตามระเบียบคณะกรรมการประกันสังคม ว่าด้วยการจัดหาผลประโยชน์ของกองทุนประกันสังคม พ.ศ. 2549 ซึ่งกำหนดให้กองทุนประกันสังคมลงทุนในหลักทรัพย์ที่มีความมั่นคงสูงไม่ต่ำกว่าร้อยละ 60 ของเงินกองทุน และลงทุนในหลักทรัพย์ที่มีความเสี่ยงได้ไม่เกินร้อยละ 40 ของเงินกองทุน โดยในการดำเนินการลงทุนนั้น สำนักงานประกันสังคมจะดำเนินการลงทุนตามระเบียบคณะกรรมการประกันสังคมฯ และตามแผนการลงทุนประจำปีที่ได้รับความเห็นชอบจากคณะกรรมการประกันสังคม โดยจะพิจารณาจากผลตอบแทนที่คาดว่าจะได้รับ ความเสี่ยงของการลงทุน และคำนึงถึงความมั่นคงของกองทุนในระยะยาวเป็นสำคัญ