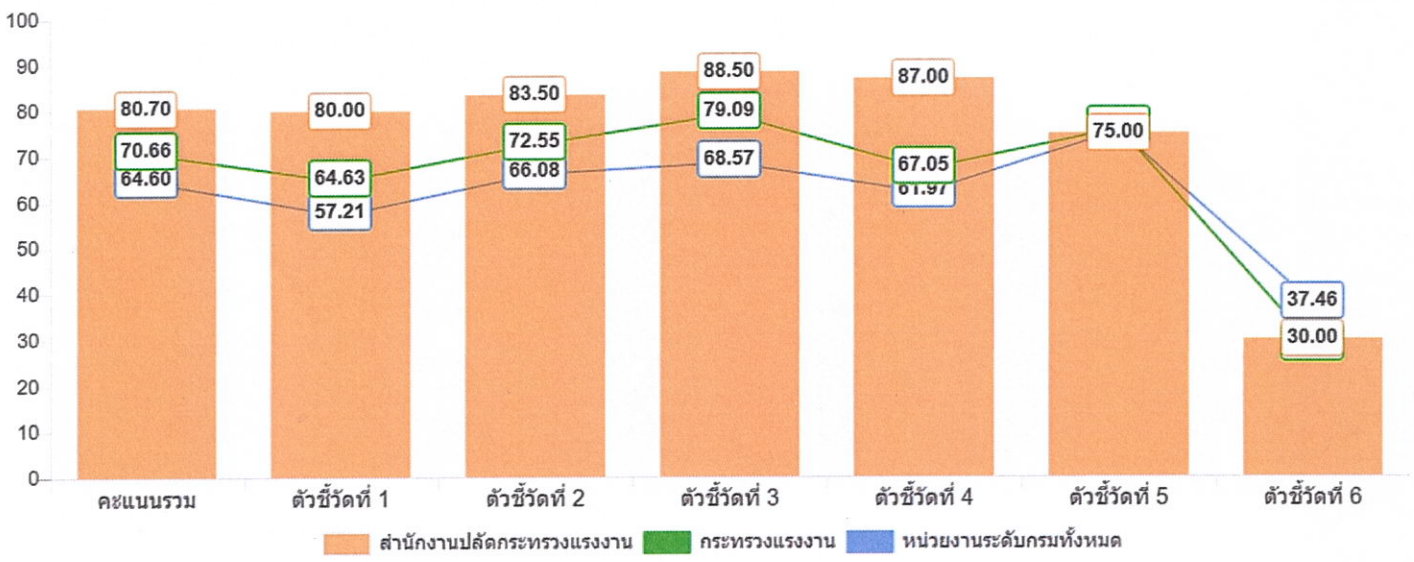


ผลการสำรวจระดับความพร้อมรัฐบาลดิจิทัลหน่วยงานภาครัฐของประเทศไทย ประจำปี 2562

หน่วยงานระดับกรม : สำนักงานปลัดกระทรวงแรงงาน

กระทรวงแรงงาน

1. คะแนนรวมของหน่วยงานและคะแนนจำแนกตามตัวชี้วัด เปรียบเทียบกับคะแนนภาพรวมของกระทรวงต้นสังกัด และคะแนนภาพรวมหน่วยงานระดับกรม

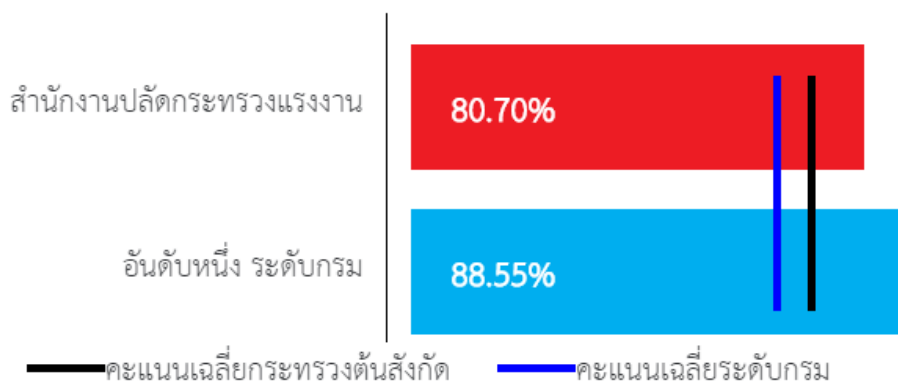


- ตัวชี้วัดที่ 1 : แนวนโยบายและหลักปฏิบัติ (Policies / Practices)
- ตัวชี้วัดที่ 2 : ศักยภาพเจ้าหน้าที่ภาครัฐด้านดิจิทัล (Digital Capabilities)
- ตัวชี้วัดที่ 3 : บริการภาครัฐ (Public Services)
- ตัวชี้วัดที่ 4 : การบริหารจัดการรูปแบบดิจิทัล (Smart Back Office)
- ตัวชี้วัดที่ 5 : โครงสร้างพื้นฐานความมั่นคงปลอดภัยและมีประสิทธิภาพ (Secure and Efficient Infrastructure)
- ตัวชี้วัดที่ 6 : เทคโนโลยีดิจิทัลและการนำไปใช้ (Digital Technological Practices)

สำนักงานปลัดกระทรวงแรงงานมีคะแนนรวม สูงกว่า ค่าเฉลี่ยของหน่วยงานภายใต้สังกัด กระทรวงแรงงาน และ สูงกว่า ค่าเฉลี่ย ของ หน่วยงานระดับกรม โดย ตัวชี้วัดที่ โดดเด่นที่สุด คือ ตัวชี้วัดที่ 3: บริการภาครัฐ (Public Services) รองลงมาคือ ตัวชี้วัดที่ 4: การบริหารจัดการรูปแบบดิจิทัล (Smart Back Office) ทั้งนี้ ตัวชี้วัดที่มีคะแนนน้อยที่สุด ได้แก่ ตัวชี้วัดที่ 6: เทคโนโลยีดิจิทัลและการนำไปใช้ (Digital Technological Practices) โดยมีรายละเอียด แต่ละตัวชี้วัด ดังนี้

สำนักงานปลัดกระทรวงแรงงาน

ระดับความพร้อมรัฐบาลดิจิทัลของ สำนักงานปลัดกระทรวงแรงงาน
80.70%



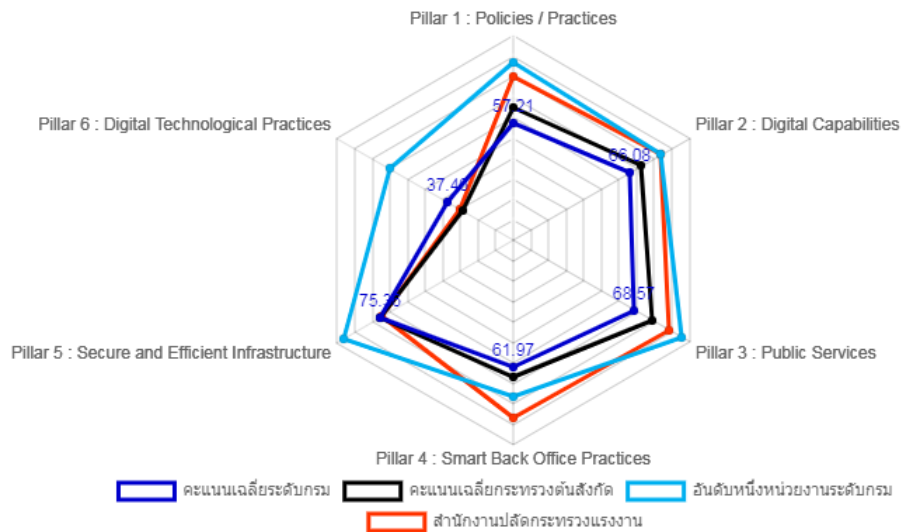
หมายเหตุ สามารถคลิกที่ legend เพื่อเลือกเส้นกราฟที่ต้องการให้แสดงหรือไม่แสดงได้

สำนักงานปลัดกระทรวง แรงงาน	อันดับหนึ่ง ระดับ กรม	คะแนนเฉลี่ยกระทรวงต้น สังกัด	คะแนนเฉลี่ยระดับ กรม
80.70%	88.55%	70.66%	64.60%

ระดับความพร้อมของ สำนักงานปลัดกระทรวงแรงงาน แต่ละตัวชี้วัดหลัก
(ร้อยละ)

คะแนน รายตัวชี้วัดหลัก	Pillar 1 : Policies / Practices	Pillar 2 : Digital Capabilities	Pillar 3 : Public Services
	Pillar 4 : Smart Back Office Practices	Pillar 5 : Secure and Efficient Infrastructure	Pillar 6 : Digital Technological Practices

สามารถคลิกตรง pillar เพื่อดูคะแนนราย sub pillar ได้



หมายเหตุ สามารถคลิกที่ legend เพื่อเลือกเส้นกราฟที่ต้องการให้แสดงหรือไม่แสดงได้

คະแนนรายตัวชี้วัดหลัก	คະแนนเฉลี่ย ระดับกรม	คະแนนเฉลี่ย กระทรวงต้นสังกัด	อันดับหนึ่งหน่วย งานระดับกรม	สำนักงานปลัด กระทรวงแรงงาน
Pillar 1 : Policies / Practices	57.21%	64.63%	86.75%	80.00%
Pillar 2 : Digital Capabilities	66.08%	72.55%	84.00%	83.50%
Pillar 3 : Public Services	68.57%	79.09%	95.83%	88.50%
Pillar 4 : Smart Back Office Practices	61.97%	67.05%	76.50%	87.00%
Pillar 5 : Secure and Efficient Infrastructure	75.36%	75.83%	96.67%	75.00%
Pillar 6 : Digital Technological Practices	37.46%	28.33%	70.00%	30.00%