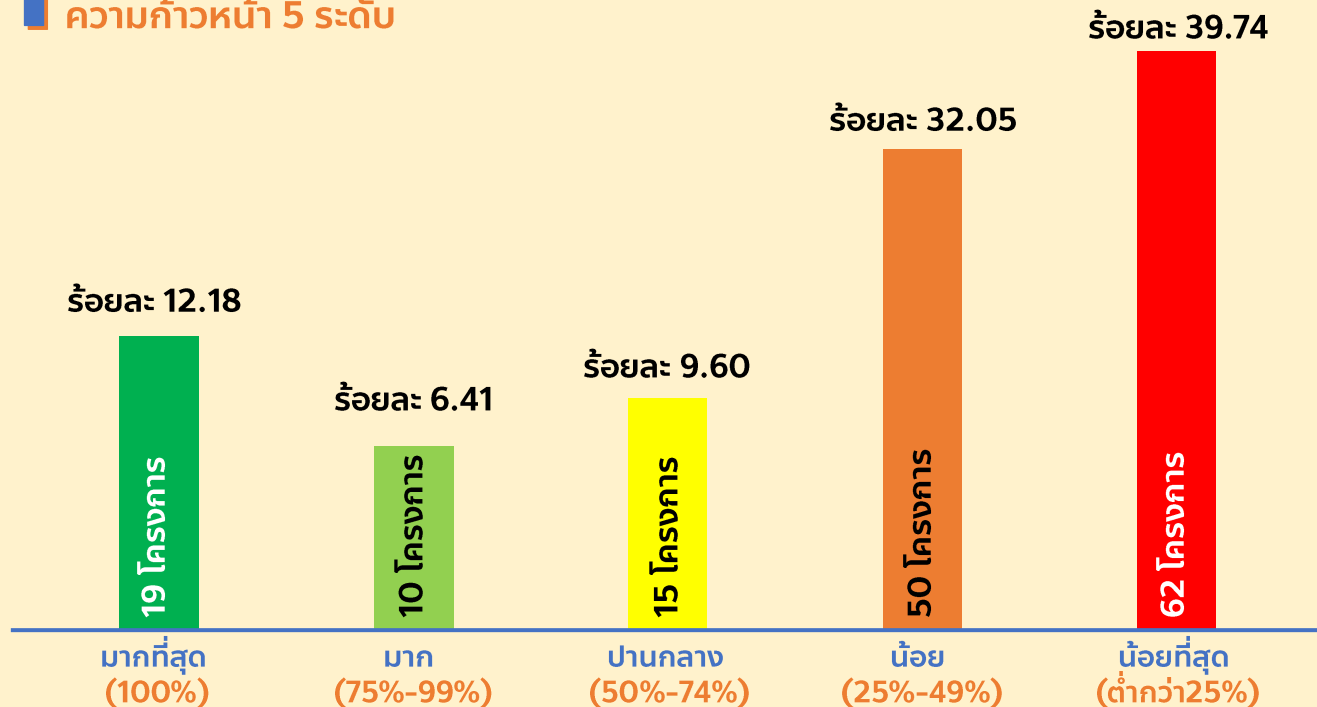




สรุปร้อยละความก้าวหน้าการดำเนินโครงการประจำปีงบประมาณ พ.ศ. 2565  
ในระบบ eMENSCR ของกระทรวงแรงงาน **ณ ไตรมาส 1/2565**

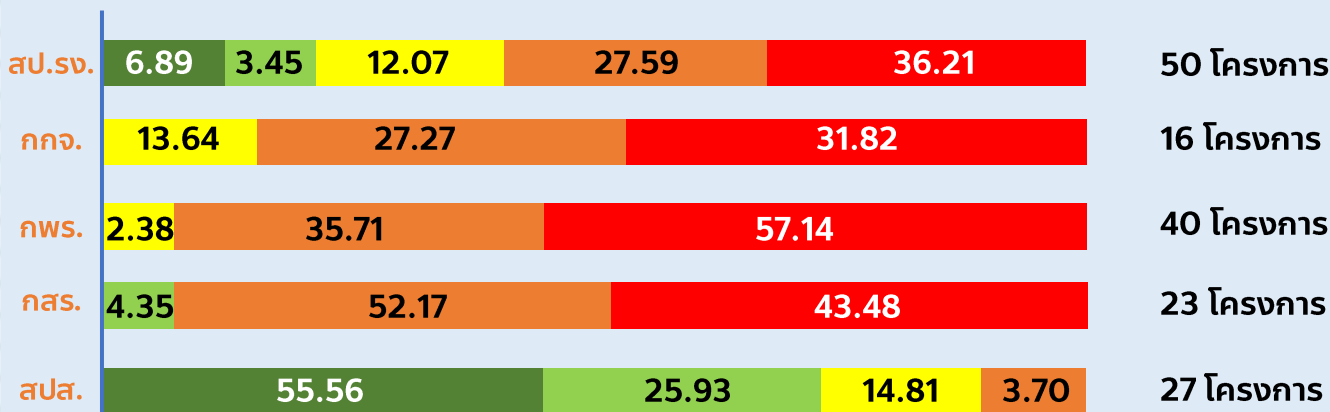
**1 ผลการดำเนินงานภาพรวมของกระทรวงแรงงาน**  
ความก้าวหน้า 5 ระดับ

(หน่วย : ร้อยละ)



**2 ผลการดำเนินงานจำแนกรายกรม (156 โครงการ)**  
ความก้าวหน้า 5 ระดับ

(หน่วย : ร้อยละ)



หมายเหตุ : สำนักงานประกันสังคมดำเนินการตามปฎิทิน การรายงานความความหน้าไตรมาส 1/2565 จึงเป็นการรายงานของโครงการประจำปีงบประมาณ พ.ศ. 2564

- ความก้าวหน้าระดับมากที่สุด (100%)
- ความก้าวหน้าระดับมาก (75% - 99%)
- ความก้าวหน้าระดับปานกลาง (50% - 74%)
- ความก้าวหน้าระดับน้อย (25% - 49%)
- ความก้าวหน้าระดับน้อยที่สุด (ต่ำกว่า 25%)