



รายงานสถานการณ์แรงงานจังหวัดนครศรีธรรมราช ไตรมาส 3 ปี 2565 (กรกฎาคม - กันยายน 2565)

โครงสร้างประชากร

ประชากรอายุ 15 ปีขึ้นไป
1,207,941 คน

ผู้อยู่ในกำลังแรงงาน
828,829 คน

ผู้ไม่อยู่ในกำลังแรงงาน
376,112 คน

ผู้มีงานทำ
817,668 คน

ทำงานบ้าน
129,114 คน

ผู้ว่างงาน
11,161 คน

เรียนหนังสือ
109,631 คน

ผู้รอฤดูกาล
0

เด็ก/ชราป่วย/พิการจน
ไม่สามารถทำงานได้
111,397 คน

อื่น ๆ
28,970 คน

ที่มา : สำนักงานสถิติจังหวัดนครศรีธรรมราช

การมีงานทำและการว่างงาน



ที่มา : สำนักงานสถิติจังหวัดนครศรีธรรมราช

ผู้ประกันตน

จำนวนผู้ประกันตน
186,248 คน



มาตรา 33
จำนวน 67,339 คน



มาตรา 39
จำนวน 22,129 คน



มาตรา 40
จำนวน 96,780 คน

ที่มา : สำนักงานประกันสังคมจังหวัดนครศรีธรรมราช

แรงงานอกระบบ

มีผู้ทำงานเป็นแรงงานนอกระบบ จำนวน 523,895 คน
จำแนกตามอาชีพ 5 อันดับแรก



แรงงานต่างด้าว

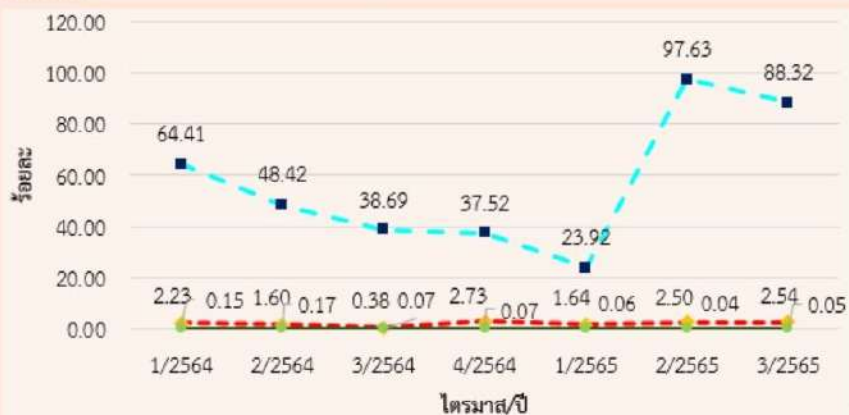
คนต่างด้าวที่ได้รับอนุญาตทำงาน
จำนวน 20,924 คน คิดเป็นร้อยละ 2.56 ของผู้มีงานทำ



ที่มา : สำนักงานจัดหางานจังหวัดนครศรีธรรมราช

อัตราการเปลี่ยนแปลงของผู้ประกันตนในระบบประกันสังคม (มาตรา 33)

อัตราเปลี่ยนแปลงของผู้ประกันตนที่ขอรับประโยชน์ทดแทนกรณีว่างงาน
อัตราการเลิกจ้างลูกจ้างในระบบประกันสังคม (YoY)



ที่มา : สำนักงานประกันสังคมจังหวัดนครศรีธรรมราช

