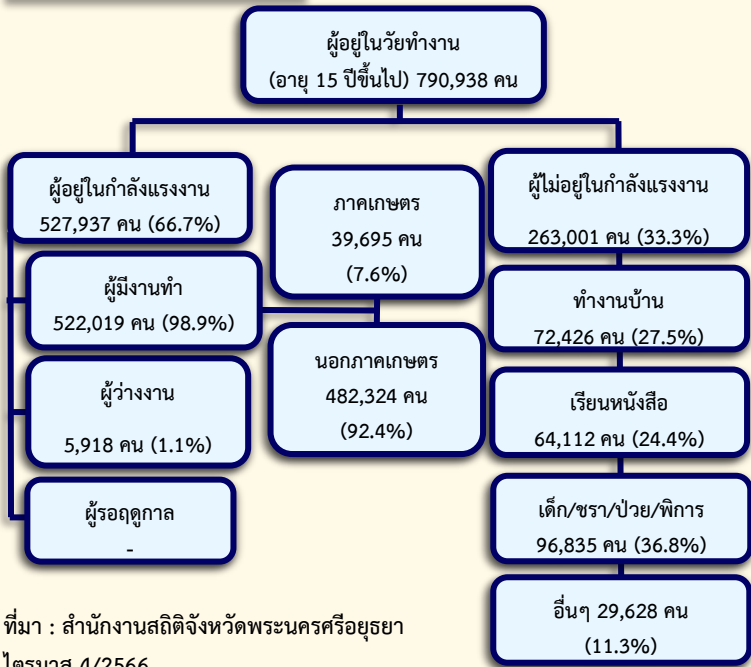


รายงานสถานการณ์ด้านแรงงานจังหวัดพระนครศรีอยุธยา ไตรมาส 1 (มกราคม – มีนาคม 2567)



ประชากรจังหวัดพระนครศรีอยุธยา ตามทะเบียนทะเบียนราษฎร
จำนวน 822,106 คน (ชาย 394,255 คน หญิง 427,851 คน)

โครงสร้างประชากร



ที่มา : สำนักงานสถิติจังหวัดพระนครศรีอยุธยา
ไตรมาส 4/2566

การบรรจุนาน

อัตราการบรรจุนานต่อตำแหน่งงานว่าง ร้อยละ 40.2
ลดลง จากไตรมาส ก่อนหน้าอยู่ที่ร้อยละ 59.0

อัตราการบรรจุนานต่อผู้สมัครงาน ร้อยละ 80.8 **ลดลง** จากไตรมาสก่อนหน้า อยู่ที่ร้อยละ 88.9



ที่มา : สำนักงานจัดหางานจังหวัดพระนครศรีอยุธยา

ผู้ประกอบการ

สถานประกอบการ : **7,067** แห่ง

ผู้ประกอบการ : **575,266** คน
 มาตรา 33 จำนวน **311,712** คน
 มาตรา 39 จำนวน **34,274** คน
 มาตรา 40 จำนวน **229,280** คน



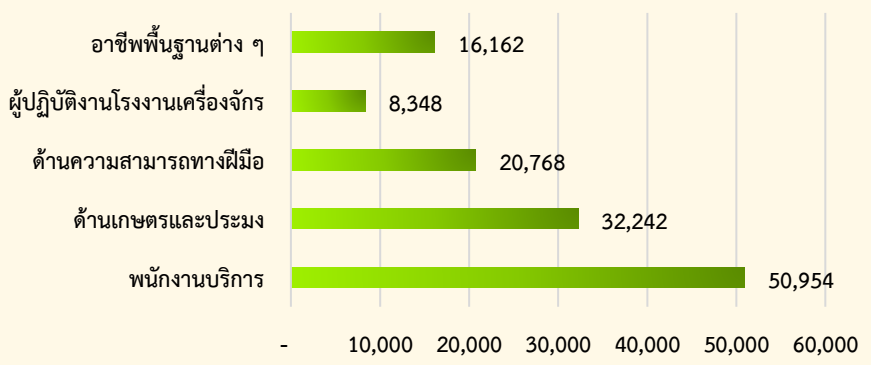
ที่มา : สำนักงานประกันสังคมจังหวัดพระนครศรีอยุธยา

การหยุดกิจการชั่วคราว การปิดกิจการและเลิกจ้าง

- มาตรา 75 หยุดกิจการชั่วคราว จำนวน 26 แห่ง ลูกจ้าง 4,991 คน
- การปิดกิจการและการเลิกจ้าง จำนวน 0 แห่ง ลูกจ้าง 0 คน

ที่มา : สำนักงานสวัสดิการและคุ้มครองแรงงานจังหวัดพระนครศรีอยุธยา

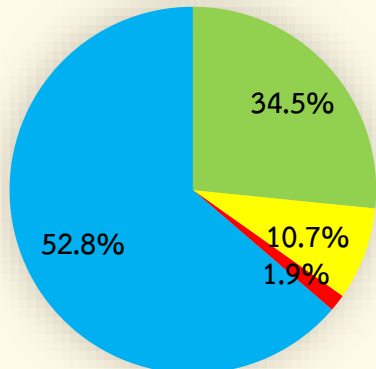
แรงงานนอกระบบ จำแนกตามอาชีพ พบว่า มีงานทำในอาชีพต่างๆ สูงสุด 5 อันดับ



ที่มา : สำนักงานสถิติจังหวัดพระนครศรีอยุธยา

แรงงานต่างด้าว จำนวน 45,957 คน

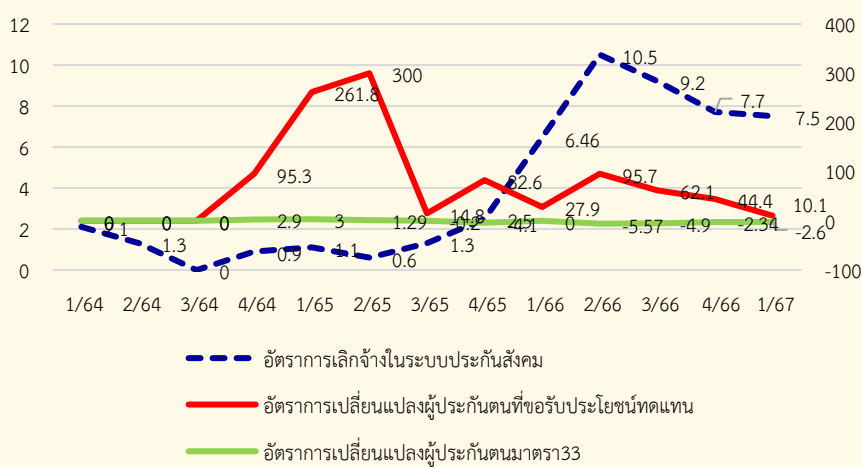
- เมียนมาร์ 28,547 คน
- ลาว 3,231 คน
- กัมพูชา 8,430 คน
- เวียดนาม 81 คน
- อื่นๆ 5,668 คน



ที่มา : สำนักงานจัดหางานจังหวัดพระนครศรีอยุธยา

อัตราการเปลี่ยนแปลงของข้อมูลประกันตน

ในระบบประกันสังคม ม. 33



ที่มา : สำนักงานประกันสังคมจังหวัดพระนครศรีอยุธยา