



รายงานสถานการณ์ด้านแรงงานกรุงเทพมหานคร ประจำเดือนกุมภาพันธ์ 2569



ประชากรอายุ 15 ปีขึ้นไป
7,919,090 คน

ไม่อยู่ในกำลังแรงงาน
2,219,719 คน

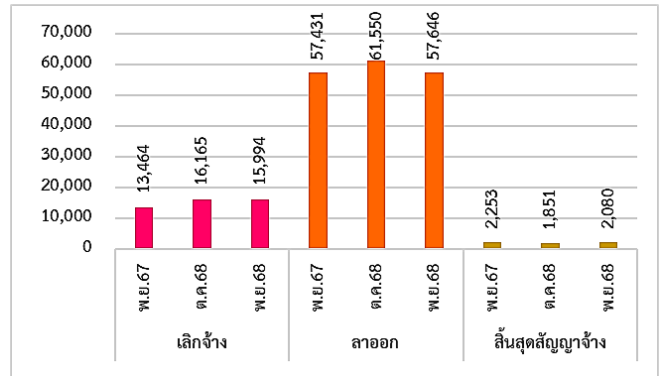
กำลังแรงงาน
5,699,371 คน

ผู้ว่างงาน
45,123 คน

ผู้มีงานทำ
5,654,248 คน

ที่มา: Labour Big Data Analytics (ข้อมูลไตรมาส 4 ปี 2568)

ผู้รับประโยชน์ทดแทนกรณีว่างงาน
75,720 คน



ที่มา: กองบริหารข้อมูลตลาดแรงงาน (เดือนพฤศจิกายน 2568)



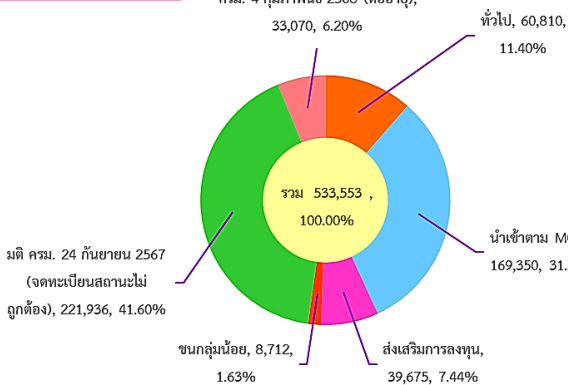
การจัดหางานในประเทศ



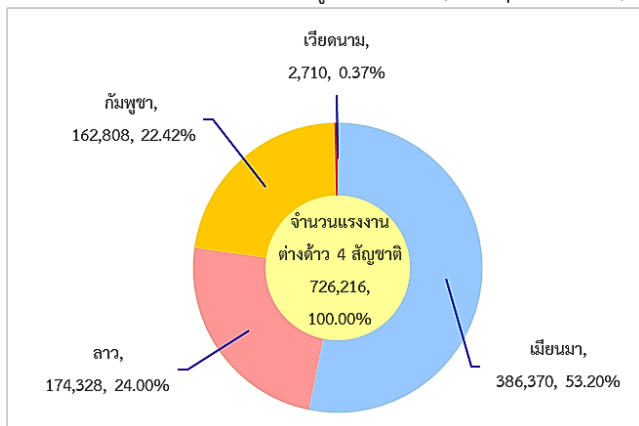
ที่มา: กองบริหารข้อมูลตลาดแรงงาน

แรงงานต่างด้าว

มติ ครม. 24 กันยายน 2567 และมติ ครม. 4 กุมภาพันธ์ 2568 (ต่ออายุ),

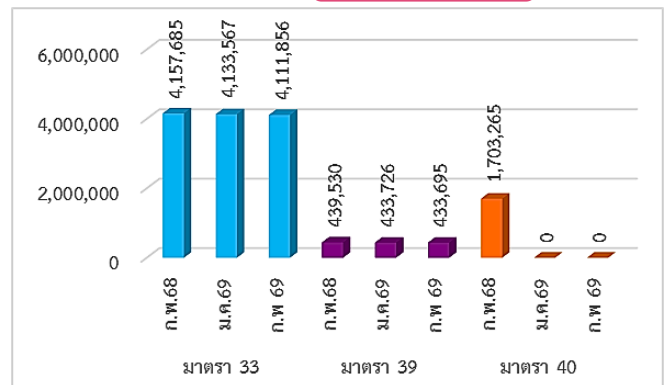


ที่มา: กองบริหารข้อมูลตลาดแรงงาน (เดือนพฤศจิกายน 2568)



ที่มา: Labour Big Data Analytics (เดือนพฤศจิกายน 2568)

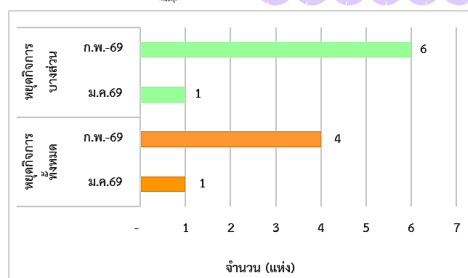
ผู้ประกันตน
4,545,551 คน



ที่มา: สำนักงานประกันสังคม

หมายเหตุ ข้อมูลมาตรา 40 ของเดือนมกราคม 2569 และเดือนกุมภาพันธ์ 2569 สป.ยังไม่เผยแพร่

สถานประกอบการที่ใช้มาตรา 75

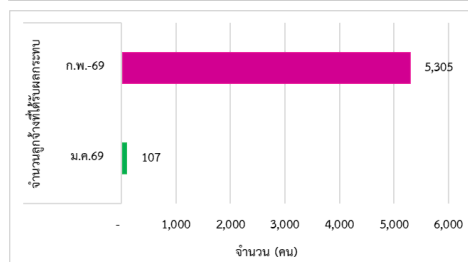


ประเภทอุตสาหกรรม

- การผลิต
- การขนส่งและสถานที่เก็บสินค้า
- การขายส่งและการขายปลีก
- การซ่อมยานยนต์และจักรยายนต์

สาเหตุการใช้มาตรา 75

- ขาดสภาพคล่องทางการเงิน ค่าสั่งซื้อลดลง
- ปรับปรุงกระบวนการผลิตหรือซ่อมแซมเครื่องจักร



หมายเหตุ ผลรวมจำนวนสถานประกอบการที่ใช้มาตรา 75 บางส่วนกับมาตรา 75 ทั้งหมดอาจมากกว่าจำนวนสถานประกอบการที่ใช้มาตรา 75 ในภาพรวม เนื่องจากสถานประกอบการบางแห่งอาจใช้มาตรา 75 ทั้ง 2 รูปแบบ

ค่าจ้างขั้นต่ำ

อัตรา 400 บาท/วัน

ประกาศบังคับใช้ตั้งแต่วันที่ 1 ก.ค.68